

Barometr zawodów



2015

Raport podsumowujący badanie
w województwie opolskim

Barometr zawodów 2016

Raport podsumowujący badanie w województwie opolskim

Opracowanie zostało przygotowane w Wojewódzkim Urzędzie Pracy w Opolu, w ramach ogólnopolskiego badania „Barometr zawodów” realizowanego na zlecenie Ministra Pracy i Polityki Społecznej.

Autorzy (Wojewódzki Urząd Pracy w Opolu):

Marzena Ciepiela

Krzysztof Duraj

Zespół redakcyjny (Wojewódzki Urząd Pracy w Krakowie):

Katarzyna Antończak-Świder

Błażej Dawid

Maria Leńczuk

Ewa Zabrzeńska

Copyright by Wojewódzki Urząd Pracy w Krakowie

Kopiowanie i rozpowszechnianie może być dokonywane z podaniem źródła.

ISBN: 978-83-63961-95-4

Wydawca:

Wojewódzki Urząd Pracy w Krakowie

pl. Na Stawach 1

30-107 Kraków

tel.: 12 428 78 70

faks: 12 422 97 85

kancelaria@wup-krakow.pl

www.wup-krakow.pl

Korekta językowa, skład i druk publikacji:

Expol P. Rybiński, J. Dąbek Spółka Jawna

ul. Brzeska 4

87-800 Włocławek

Nakład: 440 egzemplarzy

Publikacja jest dystrybuowana bezpłatnie.

Kraków 2015

SPIS TREŚCI

I. Opis sytuacji na rynku pracy w regionie opolskim	7
II. Wyniki badania „Barometr zawodów”	11
1. Specyfikacja powiatów	11
2. Uwarunkowania wojewódzkiego rynku pracy	13
3. Wnioski	14
III. Geneza i metodologia badania	15
1. Geneza badania „Barometr zawodów”	15
2. Uwagi metodologiczne	15
3. Lista zawodów do badania	16
4. Wykorzystanie wyników badania	17
IV. Aneks	18

W pierwszej kolejności publikację kierujemy do powiatowych urzędów pracy, Ochotniczych Hufców Pracy, agencji zatrudnienia, kuratorium oświaty oraz Departamentu Rynku Pracy i Edukacji Urzędu Marszałkowskiego Województwa Opolskiego. Dokument ten jest również adresowany do wszystkich podmiotów zainteresowanych tematyką opolskiego rynku pracy.

Publikacja prezentuje wyniki badania jakościowego, przeprowadzonego we wszystkich powiatowych urzędach pracy w województwie opolskim. Raport z wyników stanowi prognozę zwiększenia bądź zmniejszenia zapotrzebowania na poszczególne zawody oraz ich relacji na rynku pracy - wskazania, które zawody będą stanowić nadwyżkę lub deficyt w 2016 r. W panelach dyskusyjnych oprócz urzędów pracy uczestniczyły również agencje zatrudnienia oraz Ochotnicze Hufce Pracy. Specyfika powiatów i ich różnorodność wskazuje na duże różnice w strukturze zawodowej pomiędzy lokalnymi i regionalnym rynkiem pracy.

Celem publikacji jest dostarczenie istotnych informacji dotyczących dostosowania polityki edukacji oraz szkoleń do zmieniającej się struktury osób bezrobotnych. W rozdziale pierwszym przedstawiono informację o aktualnej sytuacji na rynku pracy, zarówno w powiatach, jak i w województwie opolskim. Drugi rozdział stanowi podsumowanie wyników barometru z przeprowadzonych spotkań w powiatach.

Treści poszczególnych raportów były konsultowane z pracownikami powiatowych urzędów pracy, Ochotniczego Hufca Pracy, agencji zatrudnienia Manpower, APN, Trenkwalder, Otto, Adecco, Randstad, którym autorzy składają podziękowania za okazaną życzliwość, pomoc, współpracę i wszelkie sugestie. Spotkania były nieocenionym źródłem informacji o zapotrzebowaniu na pracowników w 2016 r. oraz trendach zaobserwowanych na rynku pracy.

Województwo opolskie jest najmniejszym spośród wszystkich województw, jest położone w południowo-zachodniej części kraju. Znajduje się pomiędzy Wrocławiem i Górnośląskim Okręgiem Przemysłowym i sąsiaduje z województwem śląskim, łódzkim, wielkopolskim oraz dolnośląskim, a od południa graniczy z Republiką Czeską. W województwie znajduje się 12 powiatów (11 ziemskich i 1 grodzki) oraz 71 gmin. Województwo opolskie jest jednym z nielicznych w Polsce regionów o złożonej strukturze etnicznej. Ważnym elementem społeczności jest mniejszość niemiecka.

Uwarunkowania regionu opolskiego w dużym stopniu korelują z rynkiem pracy. W *Strategii Rozwoju Województwa Opolskiego do 2020 r.* w części dotyczącej rynku pracy zdiagnozowano mocne i słabe strony oraz szanse i zagrożenia, będące podstawą rozważań o bezrobociu. Do mocnych stron województwa opolskiego należą wielokulturowość i wieloetniczność regionu, rola mniejszości niemieckiej, powiązania terytorialne, sprawność instytucjonalna jednostek samorządu terytorialnego oraz poziom dochodów rozporządzalnych. Z kolei słabą stroną jest m.in.: depopulacja. Widoczny spadek udziału ludności w wieku przedprodukcyjnym oraz wzrosty w grupie produkcyjnej i poprodukcyjnej „starszej” wyraźnie wskazują na postępujący proces starzenia się społeczeństwa, który może tylko pogłębić niekorzystne zjawiska związane z ujemnym przyrostem naturalnym. Współczynnik dzietności w roku 2013 wyniósł w województwie 1,074, podczas gdy dla kraju przyjął wartość 1,256. Do słabych stron zaliczyć można również peryferyzację obszarów wiejskich, niewielką ilość ofert zatrudnienia dla osób z wyższym wykształceniem, niską przedsiębiorczość, brak stabilności miejsc pracy, utrudniony dostęp do mieszkań, występowanie lokalnych skupisk wysokiego bezrobocia, niedopasowanie strukturalne pomiędzy popytem a podażą na rynku pracy wy-

kające ze struktury kształcenia, dysharmonię pomiędzy wysokim poziomem życia i aspiracjami ludności, a jednocześnie nieadekwatnymi do tego możliwościami zatrudnienia i zarobkowania w regionie, niski potencjał naukowo-badawczy opolskich uczelni wyższych oraz dostęp do infrastruktury społecznej i technicznej.

Na rynek pracy w województwie opolskim wpływ mają migracje zarobkowe. Dotyczy to przede wszystkim autochtonicznych mieszkańców Opolszczyzny, ale po przystąpieniu do Unii Europejskiej również ludności mającej wyłącznie polskie obywatelstwo (emigracja). Z doświadczenia pracowników publicznych służb zatrudnienia wynika, iż na Opolszczyźnie odnotowuje się znaczny popyt potencjalny na pracę obcokrajowców. W ostatnim czasie w powiatowych urzędach pracy odnotowano wzrost ilości rejestrowanych oświadczeń o zamiarze powierzenia wykonywania pracy cudzoziemcowi (imigracja).

Przeprowadzone badanie „Barometr zawodów” wpisuje się w strategiczny cel województwa o treści „Konkurencyjny i stabilny rynek pracy”, w cel operacyjny 1.1 „Poprawa jakości kształcenia oraz dostosowanie oferty edukacyjnej do potrzeb rynku pracy”.

Jak wynika z badania przeprowadzonego na zlecenie Wojewódzkiego Urzędu Pracy w Opolu „Diagnoza struktury ofert pracy w województwie opolskim”¹, około 30% ofert pracy wpływa do powiatowych urzędów pracy. Reszta zamieszczona jest w mediach. Zgodnie z wynikami badań najwięcej ofert pracy skierowanych jest do drugiej grupy zawodowej - specjalistów².

Wyniki „Barometru zawodów” dodatkowo oprócz danych statystycznych poszerzone są o wiedzę i doświadczenie pracowników publicznych służb zatrudnienia tak, aby zobrazować większą część zgłaszanego przez pracodawców popytu.



DYREKTOR
WOJEWÓDZKIEGO URZĘDU PRACY
Jacek Suski

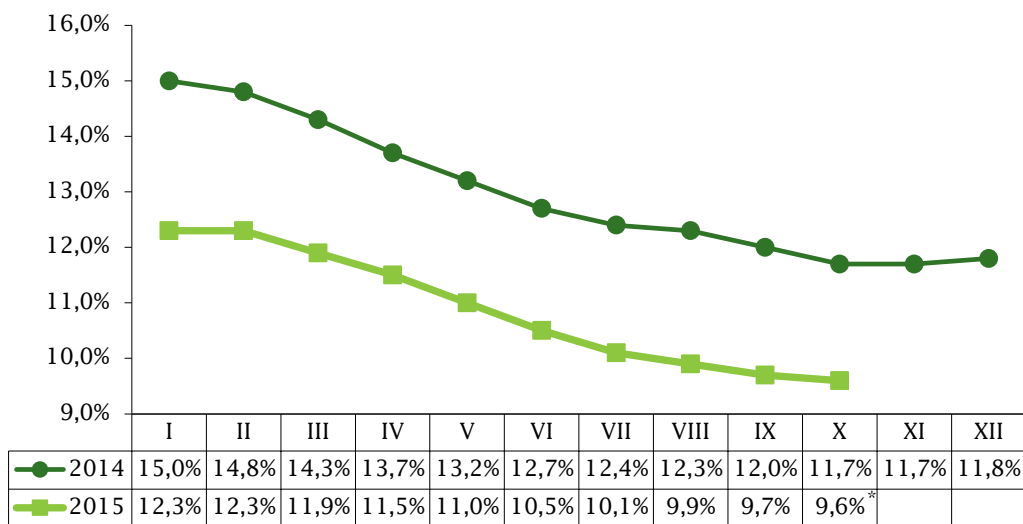
1 *Diagnoza struktury ofert pracy w województwie opolskim*, ASM Centrum Badań i Analiz Rynku – Wojewódzki Urząd Pracy w Opolu, Opole-Kutno 2014 s. 12.

2 Według Klasyfikacji Zawodów i Specjalności.

I. Opis sytuacji na rynku pracy w regionie opolskim

Opolskie należy do grupy województw o średnim natężeniu bezrobocia. Według stanu na koniec września 2015 r. stopa bezrobocia w województwie wynosiła 9,7% i była równa stopie krajowej. Zróżnicowanie wewnątrzregionalne jest duże, a rozkład przestrzenny charakteryzuje się znaczną trwałością. Według stanu na koniec września 2015 r. wysokość stopy bezrobocia wahała się od 5,3% w Opolu do 14,3% w powiecie prudnickim.

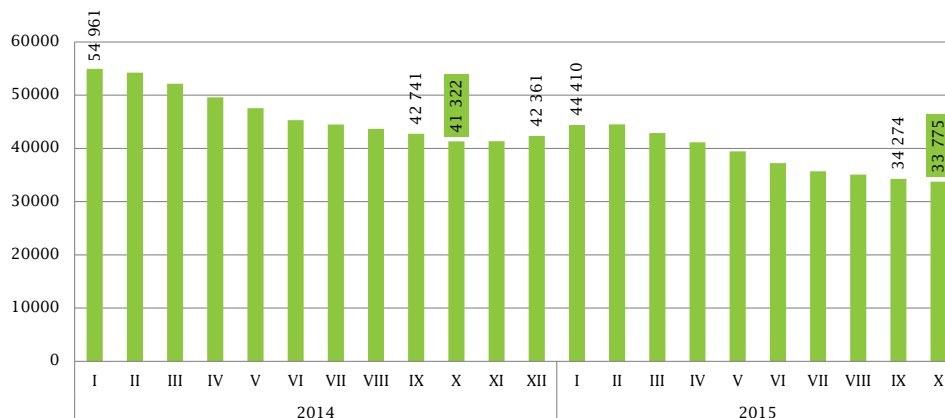
Wykres 1. Stopa bezrobocia w poszczególnych miesiącach lat 2014-2015



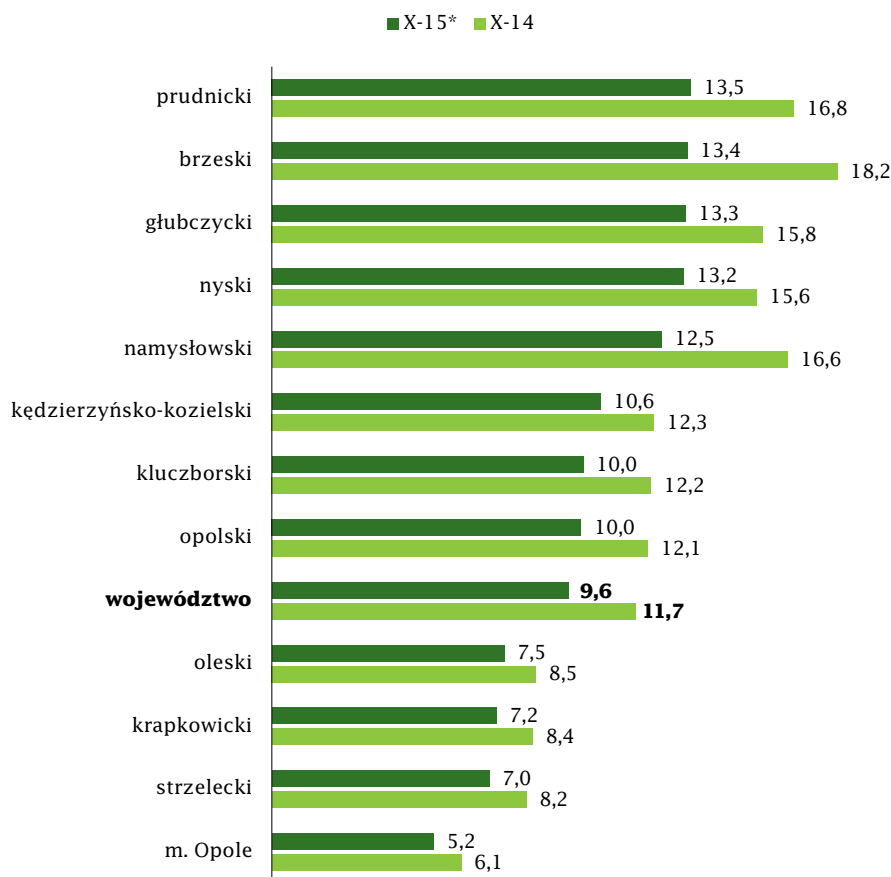
*Dane szacunkowe bez korekty GUS.

Na koniec października 2015 wysokość stopy bezrobocia w województwie ukształtowała się na szacunkowym poziomie 9,6% ludności aktywnej zawodowo, zmniejszając się o 0,1 pkt. proc. wobec miesiąca poprzedniego. Porównując dane do analogicznego okresu roku poprzedniego odnotowano także spadek o 2,1 pkt. proc. W województwie opolskim sytuacja na rynku pracy systematycznie ulega poprawie. Świadczy o tym niższy stan oraz stopa bezrobocia.

W październiku 2015 r. liczba osób bezrobotnych, zarejestrowanych w powiatowych urzędach pracy zmniejszyła się o 1,5%, i jest to niższy spadek w porównaniu do roku ubiegłego, kiedy wyniósł on 3,3%.

Wykres 2. Stan bezrobocia w poszczególnych miesiącach lat 2014-2015

W październiku 2015 r. spadek stopy bezrobocia (w granicach od 0,9 do 4,8 pkt. proc.) odnotowano we wszystkich powiatach, przy czym najsilniejszy miał miejsce w powiatach: brzeskim (o 4,8 pkt. proc.), oraz namysłowskim (o 4,1 pkt. proc.). Najtrudniejsza sytuacja występuje w powiatach prudnickim oraz brzeskim, gdzie stopa bezrobocia wynosi odpowiednio 13,5% oraz 13,4%. Szczegóły przedstawia poniższy wykres.

Wykres 3. Stopa bezrobocia w poszczególnych powiatach w październiku 2014 r. i w październiku 2015 r.* (w %)

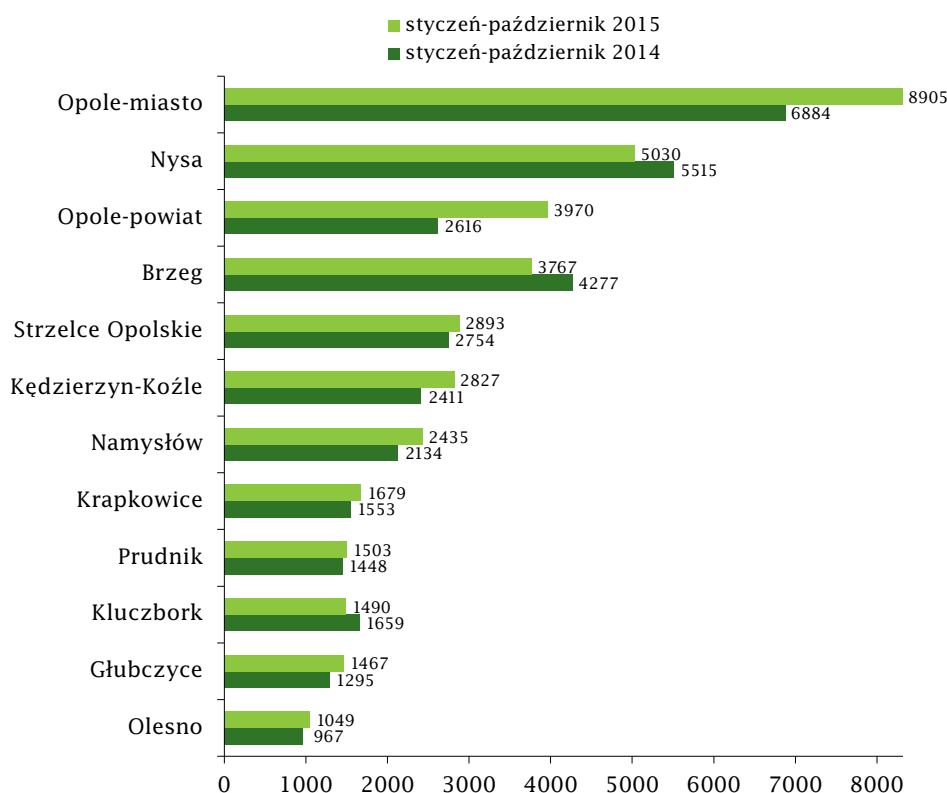
*Dane szacunkowe bez korekty Głównego Urzędu Statystycznego.

Tabela 1. Zmiany poziomu bezrobocia w poszczególnych powiatach województwa opolskiego

powiaty	liczba bezrobotnych według stanu na 31 października 2014	liczba bezrobotnych według stanu na 31 października 2015	wzrost/spadek liczby osób 31.10.2015 do 31.10.2014	dynamika bezrobocia (w %)
brzeski	5 255	3 779	-1 476	71,9
głubczycki	2 557	2 099	-458	82,1
kędzierzyńsko-kozielski	4 059	3 484	-575	85,8
kluczborski	2 524	2 090	-434	82,8
krapkowicki	2 203	1 963	-240	89,1
namysłowski	2 358	1 623	-735	68,8
nyski	6 557	5 491	-1 066	83,7
oleski	2 007	1 775	-232	88,4
opolski	4 602	3 810	-792	82,8
prudnicki	2 985	2 366	-619	79,3
strzelecki	1 876	1 644	-232	87,6
m. Opole	4 339	3 651	-688	84,1
województwo	41 322	33 775	-7 547	81,7

Mając na uwadze powyższe spadek liczby osób bezrobotnych, odnotowano we wszystkich powiatach, przy czym największy dotyczył powiatów: brzeskiego (o 1 476 osób) oraz nyskiego (o 1 066 osób). Natomiast najwyższa dynamika spadku miała miejsce w powiatach: namysłowskim oraz brzeskim.

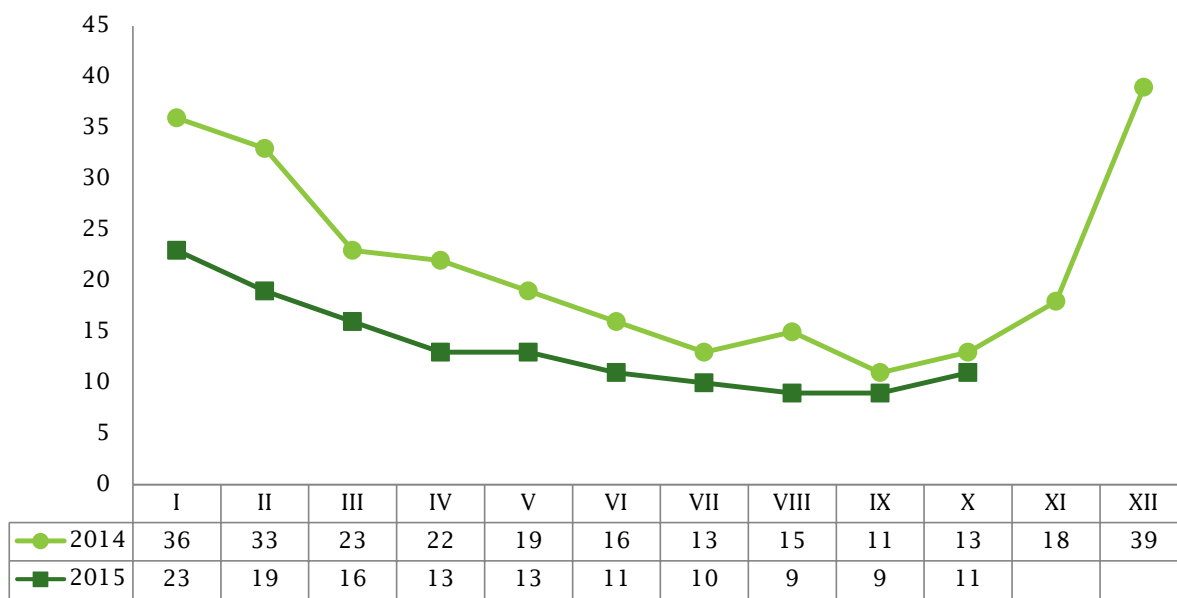
Uwzględniając zróżnicowanie terytorialne, zauważyć można, że w październiku 2015 r. w stosunku do analogicznego okresu roku poprzedniego w dziewięciu powiatach nastąpił wzrost zapotrzebowania na pracę, wyrażony w liczbie ofert zgłoszonych do powiatowych urzędów pracy. Największy wzrost dotyczył powiatu opolskiego ziemskiego i grodzkiego, który stanowi 96% ogółu wzrostu popytu w województwie opolskim. W okresie styczeń-październik 2015 r. w trzech powiatach odnotowano spadek zapotrzebowania na pracę względem 2014 r. i są to: kluczborski, brzeski i nyski.

Wykres 4. Oferty pracy zgłoszone w poszczególnych powiatach

Najwięcej ofert pracy zarejestrowano w Powiatowym Urzędzie Pracy w Opolu, który swoim zasięgiem obejmuje miasto Opole oraz powiat opolski (12 875 ofert stanowiących 35% wszystkich zgłoszonych propozycji pracy). Najmniej ofert pochodziło z obszaru powiatu oleskiego (1 049) – 3% ogółu.

Wykres 5 obrazuje ilość osób bezrobotnych przypadających na jedną ofertę pracy na koniec miesiąca w latach 2014-2015. W październiku 2015 r. na jedną zgłoszoną ofertę pracy przypadało 11 bezrobotnych i sytuacja uległa pogorszeniu względem września 2015 r., natomiast jest korzystniejsza wobec analogicznego okresu roku ubiegłego, kiedy 13 bezrobotnych przypadało na 1 ofertę zatrudnienia.

Wykres 5. Ilość osób bezrobotnych przypadających na 1 ofertę zatrudnienia (stan w końcu miesiąca)



Na opolskim rynku pracy położenie kobiet jest bardziej niekorzystne niż mężczyzn. Różnica udziału w bezrobociu wynosi 11 pkt. proc. Wśród osób będących w szczególnej sytuacji na rynku pracy 31% stanowią osoby powyżej 50 roku życia, 29% to bezrobotni do 30 roku życia, 17% osób posiada co najmniej jedno dziecko do 6 roku życia, 1% korzysta ze świadczeń pomocy społecznej, 0,3% posiada co najmniej jedno dziecko niepełnosprawne do 18 roku życia, a ponad połowa to osoby długotrwale bezrobotne. W omawianym miesiącu mężczyźni przeważali w napływie do rejestrów, a równocześnie to oni częściej podejmowali zatrudnienie.

Główną przyczyną odpływu bezrobotnych były podjęcia pracy. Spośród osób, które zostały wyrejestrowane z tytułu zatrudnienia, 2 921 (86%) osób zostało skierowanych do prac niesubsydiowanych. To istotne, gdyż te miejsca w dużej mierze stanowią miernik faktycznej sytuacji na rynku pracy. W przypadku aktywnych form wsparcia odnotowano spadek po stronie podażowej (tj. szkolenia, staże, dotacje, prace społecznie użyteczne, bony zatrudnieniowe oraz na zasiedlenie) (o 15%), jak również po stronie popytowej (tj. prace interwencyjne, roboty publiczne, refundacje nowo utworzonych stanowisk pracy, granty na telepracę, świadczenia aktywizacyjne, refundacja składek na ubezpieczenia społeczne, dofinansowanie do wynagrodzenia) (o 38%).

II. Wyniki badania „Barometr zawodów”

1. Specyfika powiatów

Wyniki „Barometru zawodów” zaprezentowano osobno dla poszczególnych powiatów uwzględniając ich specyfikę rynku pracy. Porównując wskaźniki rynku pracy na koniec września 2015 r. z innymi powiatami w województwie opolskim, **powiat brzeski** usytuował się na drugim miejscu pod względem wielkości stopy bezrobocia oraz odnotował względnie dużą liczbę osób bezrobotnych.

Analizując zawody deficytowe w powiecie brzeskim, można wyróżnić jeden zawód cechujący się szczególnie wysokim wskaźnikiem intensywności deficytu, mianowicie opiekun osoby starszej. W większości przypadków oferty pracy na opiekunów dotyczą pracy za granicą. Ponadto pracodawcy poszukują specjalistów automatyki i robotyki z doświadczeniem zawodowym, magazynierów, pracowników produkcji. Na terenie powiatu powstają 2 hotele, wobec czego przewidywany jest również wzrost zapotrzebowania na pracowników obsługi hotelowej oraz kucharzy i kelnerów. Wśród zawodów nadwyżkowych pojawiają się absolwenci nieistniejącej już szkoły technologii żywności, z długą przerwą w pracy. Wymienić tutaj należy również karmelarzy, pracujących wcześniej w przedsiębiorstwie „Odra”. Od 2014 r. można zauważyć systematyczny wzrost liczby ofert pracy w tym powiecie. Wpływ na powyższą sytuację miał przede wszystkim fakt otwarcia swojej siedziby przez Firmę „AMAZON” na Bielanach Wrocławskich i pozyskiwanie znacznej ilości siły roboczej z powiatów brzeskiego oraz nyskiego.

W **powiecie głubczyckim** również odnotowuje się wysoki udział osób bezrobotnych w ogóle aktywnych na rynku pracy (stopa bezrobocia na koniec września 2015 r. wyniosła 13,3%), przy stosunkowo niskim popycie na pracowników w stosunku do całego województwa. Przewodzącym sektorem przemysłu na terenie powiatu są firmy branży grzewczej, produkcji pomp ciepła m.in.: „Galmet Sp. z o.o. Sp.k.”, „P.P.U.H. LEMET” oraz „Zakład Urządzeń Grzewczych ELEKTROMET”. W wymienionych firmach zatrudnienie można znaleźć przede wszystkim na stanowisku spawacza. Zwiększone zapotrzebowanie spodziewane jest w zawodach: spawacz metodą MAG, przedstawiciel handlowy, opiekun dziecięcy, doradca klienta, monter okien, kamieniarz, operator maszyn skrawających oraz fizjoterapeuta. Spośród zawodów przejawiających się zdecydowaną nadwyżką podaży siły roboczej nad zgłaszanym na nie popytem wymienić można: ekonomistę, pedagoga, mechanika maszyn i urządzeń rolniczych, politologa oraz socjologa. Wśród zawodów nadwyżkowych wymienić można specjalistów technologii żywności żywienia będących absolwentami lokalnego Zespołu Szkół Rolniczych. Również położone w sąsiednim powiecie technikum w Raciborzu generuje absolwentów w zawodzie technik budownictwa oraz technik informatyki.

W **powiecie kędzierzyńsko-kozielskim** wśród zawodów deficytowych można wyróżnić inżynierów chemików. Zapotrzebowanie na takich pracowników zgłaszają między innymi Zakłady Azotowe. W większości jednak zapotrzebowanie dotyczy pracowników produkcyjnych. Deficyt odnotowano również wśród kierowców autobusu, na których

zapotrzebowanie składa prywatna firma przewozowa. W ramach zawodów nadwyżkowych wyróżniono m.in. pracownika ds. budownictwa drogowego (w większości dotyczy to osób zwolnionych z PKP, posiadających zdezaktualizowane kwalifikacje oraz długą przerwę w pracy). Z kolei nadwyżka nauczycieli przedszkoli wynika z jednorazowego projektu realizowanego na terenie powiatu, po którego zakończeniu bezrobotni ponownie się rejestrowali.

W **powiecie kluczborskim** dominującym przemysłem jest produkcja wyrobów z metali, odlewnictwo żelaza i metali kolorowych, obróbka metali, produkcja narzędzi, konstrukcji nośnych ze stali, maszyn, a także zaawansowana automatyka. Rozwój Kluczborskiej Strefy Ekonomicznej oferuje nowe miejsca pracy m.in. w firmie „Marcegaglia”, zajmującej się specjalistyczną produkcją rur ciągnionych. Firma ta zatrudnia przede wszystkim fachowców w branży metalowej: ślusarzy, spawaczy, frezerów, tokarzy oraz wykwalifikowanych operatorów linii produkcyjnych. W II kwartale 2015 r. w powiecie działalność rozpoczął 4-gwiazdkowy hotel ze strefą spa. Do jednych z większych przedsiębiorstw z terenu powiatu kluczborskiego można zaliczyć producenta urządzeń transportowo-dźwigowych, zatrudniającego pracowników w zakresie projektowania, produkcji i zarządzania oraz suwnicowych. W powiecie kluczborskim pracę mogą znaleźć przede wszystkim elektromechanicy i elektromonterzy, spawacze, specjaliści automatyki i robotyki, technicy elektrycy, inżynierowie oraz operatorzy obrabiarek skrawających. Mimo zwiększenia zatrudnienia sprzedawców z powodu otwarcia galerii Miodowej, zawód ten w dalszym ciągu będzie znajdował się w nadwyżce. Na terenie powiatu funkcjonuje technikum kształcące w zawodach technik ekonomista oraz mechanik, które również przewidywane są w nadwyżce.

W **powiecie krapkowickim** odnotowuje się stosunkowo niską stopę bezrobocia - 7,5%, przy jednocześnie niskim zgłaszanym popycie na pracę w porównaniu do pozostałych powiatów województwa opolskiego. Podstawowe gałęzie przemysłu gminy Krapkowice to przemysł papierniczy, obuwniczy, elektromaszynowy, lekki i spożywczy. Cechą charakterystyczną gminy jest duża koncentracja przedsiębiorstw produkcyjnych, terenów magazynowo-składowych, gęsta sieć infrastruktury komunikacyjnej i technicznej. Do najważniejszych zasobów naturalnych gminy należą zasoby kruszyw budowlanych. W ciągu ostatnich lat Krapkowice zmieniły strukturę zatrudnienia na poczet zatrudnienia przeważającej części mieszkańców w sektorze prywatnym. Wśród prężnie rozwijających się firm należy wyróżnić m.in. „BIS Multiserwis” Spółka z o.o., Przedsiębiorstwo Usługowo-Produkcyjne POM Spółka z o.o., „Chespa” Spółka z o.o., „Coroplast” Spółka z o.o., „Metsä Tissue” S.A., „MebloSoft”, „Budopap” Spółka z o.o., „Rogowska Hodowla Roślin” Spółka z o.o., „Izotechnika” Spółka z o.o.. Jednocześnie mieszkańcy powiatu krapkowickiego mogą poszczycić się najwyższym przeciętnym wynagrodzeniem w województwie opolskim. W ostatnim czasie powstało też pięć dużych marketów, które stworzyły nowe miejsca pracy. Spośród zawodów deficytowych w powiecie krapkowickim w 2016 r. na szczególną uwagę zasługują: sprzedawca w branży przemysłowej, opiekunka dziecięca, spawacz ręczny gazowy, operator koparki, specjalista kontroli jakości oraz kosmetyczka. Przewidywany jest również szybki wzrost zapotrzebowania na spawaczy MIG/MAG.

Szybki wzrost zatrudnienia w **powiecie namysłowskim** może wystąpić wśród: kierowników sprzedaży, pielęgniarek, opiekunów osób starszych, nauczycieli języków obcych, specjalistów ds. marketingu i sprzedaży, specjalistów elektroniki, techników informatyków, przedstawicieli handlowych, spedytorów, sprzedawców, brukarzy, spawaczy oraz kierowców samochodów osobowych. W związku z otwartym nowym kierunkiem kształcenia w powiecie namysłowskim w nadwyżce będą się utrzymywać ekonomiści oraz fizjoterapeuci. Wzrost przewidywany jest również wśród kierowców autobusów, którzy mogą utracić pracę z powodu przejścia lokalnego przewoźnika w stan upadłości. Od niedawna istnieje również możliwość kształcenia się w zawodzie fotograf. Wobec braku popytu na ten zawód ze strony pracodawców zawód jest potencjalnie nadwyżkowy.

Powiat nyski od kilku lat jest powiatem o jednej z najwyższych stóp bezrobocia oraz wysokiej liczbie osób bezrobotnych, przy jednocześnie wysokim udziale popytu (1/4) do ogółu zgłoszonego zapotrzebowania na pracę w województwie opolskim. Zawodami, w których zdecydowanie popyt będzie przewyższał nad podażą, w powiecie nyskim są: samodzielni księgowi, opiekunki dziecięce, spawacze MIG/MAG i TIG, kierowcy z różnorodnymi uprawnieniami. Natomiast wśród zawodów nadwyżkowych wyróżniają się przede wszystkim: specjaliści technologii żywności i żywienia oraz pedagodzy. Według danych pozyskanych z agencji zatrudnienia w 2016 r. Zakład Przemysłowo-Cukierniczy w Otmuchowie i Odra Brzeg przewidują zwiększenie zatrudnienia na pracowników produkcji z aktualną książeczką sanitarno-epidemiologiczną oraz młodszych magazynierów z uprawnieniami na wózek widłowy.

Powiat oleski charakteryzuje się niską stopą bezrobocia, która wyniosła 7,9% na koniec września 2015 r., niską liczbą osób bezrobotnych oraz niewielkim udziałem ofert pracy w zgłoszonym popycie w województwie opolskim. Oprócz rolnictwa dominującymi dziedzinami gospodarki w powiecie są: rzemiosło, usługi, stolarstwo meblowe (dominująca branża na terenie gminy Dobrodzień) i przemysł motoryzacyjny. Kluczowe są inwestycje w infrastrukturę techniczną na terenie Katowickiej Specjalnej Strefy Inwestycyjnej. Pozytywnym elementem jest również kontynuowanie systemu zachęt dla inwestorów w postaci m.in. ulg podatkowych. Najwyższa nadwyżka popytu zgłoszonego przez pracodawców nad podażą ze strony bezrobotnych w powiecie oleskim występuje w zawodach: tapicer, opiekun osoby starszej i niepełnosprawnej, przedstawiciele handlowi oraz pracownicy ochrony posiadający

orzeczenie o niepełnosprawności. Co roku Technikum Ekonomiczne kończy wielu absolwentów, z których zdecydowana większość nie znajduje pracy i jest bezrobotnymi.

Powiat prudnicki znajduje się w czołówce powiatów o najwyższej stopie bezrobocia, która na koniec września wyniosła 13,5%. Rynek pracy w Prudniku to przemysł lekki, zatrudniający pracowników głównie w zawodach: stolarz, monter kaset do drukarek oraz monter wiązek elektrycznych. Do największych produkcyjnych zakładów na terenie powiatu należą: „Steinpol” (branża meblarska), „Artech” (produkcja elementów elektronicznych), Spółdzielnia Pionier oraz Ustronianka (wytwórnia wód). Zwiększone zapotrzebowanie odnotowano wśród specjalistów automatyki i robotyki, opiekunów osób starszych i niepełnosprawnych, instruktorów rekreacji i sportu, specjalistów ds. marketingu i sprzedaży, krawców i pracowników produkcji odzieży, kierowców autobusu, ciągnika siodłowego, samochodu ciężarowego oraz pracowników produkcji. Nadwyżka operatorów maszyn włókienniczych wynika z faktu likwidacji zakładu pracy, natomiast obuwnicy są zarejestrowani w wyniku zwolnień grupowych i również stanowią nadwyżkę na rynku pracy.

Powiat strzelecki pod względem wielkości i stopy bezrobocia jest podobny do powiatu oleskiego. Deficyt oraz szybki wzrost zatrudnienia jest przewidywany w zawodach: kadra kierownicza, kierownik sprzedaży, pielęgniarzka, opiekun osób starszych, technik elektryk, mechanik, specjalista ds. organizacji produkcji, specjalista ds. bezpieczeństwa i jakości, pracownik ochrony mienia, spedytor logistik, magazynier, recepcjonista, samodzielny księgowy, pracownik ds. finansowo-księgowych ze znajomością języków obcych, pracownik ds. rachunkowości i księgowości, kucharz, kelner, sprzedawca, murarz, robotnik obróbki drewna, dekarz, operator obrabiarek skrawających, obuwnik, operator wózka jezdniowego, kierowcy z różnorodnymi uprawnieniami, pracownicy produkcyjni oraz fizyczni. Przewidywane jest również powstanie sklepów „Brico” i „Dino”, co sugeruje wzrost zapotrzebowania na sprzedawców. Natomiast szybki spadek zapotrzebowania wśród zawodów nadwyżkowych prognozowany jest wśród: malarzy oraz robotników obróbki skóry.

Powiatowy Urząd Pracy w **Opolu** swoim zasięgiem obejmuje powiat ziemski o stopie bezrobocia stosunkowo zbliżonej do wojewódzkiej oraz powiat grodzki, charakteryzujący się najniższą stopą bezrobocia przy jednocześnie najwyższym udziale zgłaszanych wszystkich ofert pracy w województwie. W gospodarce opolskiej istotną rolę odgrywa przemysł, w szczególności przemysł spożywczy przetwórstwo owoców i warzyw (m.in. zakłady „Nutricia” w Opolu), produkcja wyrobów mleczarskich (m.in. „Zott Polska” w Opolu). Duże znaczenie odgrywa również przemysł cementowapienniczy zatrudniający łącznie ok. 1,4 tys osób (m.in. „Górażdże Cement”, Cementownia Odra w Opolu, produkcja wyrobów betonowych „Lafarge”, „Prefabet”). Znaczący udział zajmuje również produkcja wyrobów z metali. Potencjał regionu w branży metalowej tworzy Huta „Małapanew” w Ozimku. Z dostępnej wiedzy pracowników urzędu pracy wynika, iż szybki wzrost zapotrzebowania w 2016 r. wystąpi wśród: koordynatorów projektów unijnych, administratorów systemów komputerowych, programistów i administratorów stron internetowych, doradców finansowych, pracowników ochrony mienia, przedstawicieli handlowych, pracowników ds. finansowo-księgowych ze znajomością języków obcych, sprzedawców, murarzy, betoniarzy, stolarzy, robotników budowlanych, brukarzy, sprzątaczek i pokojowych. Z kolei duży deficyt pracowników przewidywany jest w zawodach: pracownik obsługi *call center*, spawacz, ślusarz, operator obrabiarek skrawających, diagnosta samochodowy. W powiecie opolskim przewidywany jest ogromny wzrost zapotrzebowania i duży deficyt pracowników produkcyjnych. Szybki spadek zapotrzebowania może wystąpić wśród: analityków testerów i operatorów systemów teleinformatycznych. Duża będzie nadwyżka specjalistów technologii żywności, pedagogów. Spodziewany jest też spadek zapotrzebowania i związana z tym nadwyżka gotowych podjąć pracę filologów i tłumaczy.

Dodatkowo powyższe informacje zostały uzupełnione o wiedzę pracowników agencji zatrudnienia oraz OHP, z której wynika, iż wzrost zapotrzebowania może wystąpić w przypadku: osób ze znajomością języków obcych, pracowników prac dorywczych, sprzedawców, magazynierów z uprawnieniami na wózek widłowy, stolarzy, hostessy i kelnerów.

2. Uwarunkowania wojewódzkiego rynku pracy

Podsumowując wyniki województwa, warto wspomnieć o silnym zapotrzebowaniu we wszystkich powiatach na opiekunów osób starszych, co w większości dotyczy ofert zagranicznych. Bezrobotni nie są zainteresowani pracą zagraniczną ze względu na uwarunkowania osobiste (np. konieczność częstych wyjazdów za granicę) oraz brak znajomości języka obcego. Niewielka liczba osób bezrobotnych w tym zawodzie spowodowana jest faktem, iż zainteresowani wyjazdem często załatwiają pracę na własną rękę.

Z kolei w powiatach: oleskim, kluczborskim oraz opolskim odnotowano zwiększone zapotrzebowanie na krawcowe i szwaczki. W rejestrze bezrobotnych znajduje się dużo osób posiadających taki zawód, jednakże większość z nich nie chce w nim pracować.

Do najbardziej rotacyjnych zawodów zaliczyć można sprzedawców, przedstawicieli handlowych i finansowych oraz magazynierów.

Zwiększone zapotrzebowanie odnotowuje się również wśród doradców i pośredników finansowych, agentów ubezpieczeń, w przypadku których często wymagane jest założenie własnej działalności gospodarczej, oraz pracowników obsługi *call center*. Utrudnieniami w podjęciu zatrudnienia w powyższych zawodach są zbyt wysokie wymagania ze strony pracodawców oraz słabe warunki zatrudnienia (m.in.: niskie wynagrodzenie, zmienność, własny samochód, prowizyjny system wynagrodzenia).

W większości powiatów na pytanie o problemy podczas realizacji oferty pracy na samodzielny księgowy odpowiedziano, iż osoby bezrobotne posiadają zdezaktualizowane kwalifikacje lub umiejętności, niewystarczającą biegłość obsługi komputera oraz specjalistycznych programów. Często też mieli długą przerwę w zatrudnieniu.

Spośród zawodów deficytowych można wyróżnić operatora maszyn do produkcji wyrobów z drutu, lin, siatek i kabli. Zapotrzebowanie na to stanowisko w większości zgłasza przede wszystkim firma „Coroplast”, która zajmuje się produkcją kabli oraz wiązek elektrycznych. Ponieważ firma ta na Opolszczyźnie ma już cztery zakłady, a od kilku lat rozszerzyła swoją działalność o powiat strzelecki, popyt na powyższe stanowisko rozproszony został po powiatach: kluczborskim, krapkowickim, oleskim, opolskim oraz strzeleckim.

Zawody nadwyżkowe, a więc jedno z bardziej niepokojących zjawisk na rynku pracy, to głównie: ekonomiści, filolodzy, fizjoterapeuci, pedagodzy, politolodzy, technicy mechanicy i technicy budownictwa oraz specjaliści technologii żywności i żywienia. Zawody te najczęściej powtarzały się w poszczególnych powiatach województwa opolskiego.

3. Wnioski

Wyniki badania jakościowego wskazały również na istotne fakty, które nie są oczywiste po przeanalizowaniu danych statystycznych. Zestawienie zawodów deficytowych będących podsumowaniem badania ukazuje również zawody, które wedle statystyki są nadwyżkowe. Należy wymienić: fryzjerów, kucharzy, kelnerów, piekarzy, szwaczki. Powodów takiej sytuacji jest wiele, m.in. brak chęci do pracy w zawodzie, brak doświadczenia, trudność związana z wykonywaniem pracy fizycznej, zmienność, brak dojazdu, przeciwwskazania zdrowotne, ale przede wszystkim nieadekwatne do wykonywanej pracy wynagrodzenie. Przykładowo w zawodzie kucharz niezbędny jest ciągły rozwój umiejętności oraz pozyskiwanie nowych kwalifikacji tak, aby zaspokoić potrzeby konsumentów, a oferowane stawki zbliżone do wynagrodzenia minimalnego.

Drugim ważnym wynikiem badania popytowej strony rynku pracy jest zdiagnozowanie wzrostu zapotrzebowania na zatrudnienie niewykwalifikowanych pracowników w niepełnym wymiarze czasu pracy z bardzo niskim wynagrodzeniem. Oferty pracy o takim profilu stanowią duży udział całego popytu, a z powodu braku zainteresowania ze strony bezrobotnych urzędy pracy nie są w stanie zrealizować takich ofert. W takim przypadku pracodawcy otrzymują negatywną odpowiedź o braku możliwości zrealizowania takiej oferty, wydając tym samym pozwolenia na zatrudnienie cudzoziemców. W rezultacie w województwie opolskim odnotowuje się znaczny wzrost zapotrzebowania na pracę cudzoziemców. Najwyższy udział ofert skierowanych do cudzoziemców odnotowuje się w powiecie opolskim. Praca w większości skierowana jest do tynkarzy, betoniarzy, robotników budowlanych, lakierników oraz operatorów maszyn do produkcji wyrobów z gumy.

Istnieje również pewna grupa zawodów, w których popyt w większości jest subsydiowany. Jest tak w przypadku: terapeutę zajęciowego, prawnika, technika prac biurowych, robotnika gospodarczego, geodetów, pracowników ochrony mienia z orzeczeniem o niepełnosprawności. Od pewnego czasu utrzymuje się trend związany z popytem inwestorów na tanią siłę roboczą. Z punktu widzenia zrównoważonego rozwoju regionalnego rynku pracy pożądana jest zmiana tej sytuacji.

Również polityka szkolnictwa i dalszego kształcenia uczniów w zawodach nadwyżkowych wymaga zmian. Zmiany powinny przebiegać dwutorowo, zarówno poprzez racjonalne otwieranie nowych kierunków nauczania (potencjalnie nadwyżkowych), jak i zwiększenie świadomości wyboru zawodu oraz związanych z nim perspektyw kariery zawodowej.

III. Geneza i metodologia badania

1. Geneza badania „Barometr zawodów”

Metodologię badania wypracowali Szwedzi w latach dziewięćdziesiątych dwudziestego wieku, w ramach szerszego systemu prognozowania zmian na rynku pracy. W 2007 roku „Barometr zawodów” zaadaptowali pracownicy publicznych służb zatrudnienia z południowo-zachodniej Finlandii. Od tego czasu rozwinęli oni metodologię i z powodzeniem wypromowali wyniki tak, że badaniem objęto wszystkie regiony kraju.

Do Polski barometr trafił za sprawą Wojewódzkiego Urzędu Pracy w Krakowie (WUP w Krakowie). W 2009 roku pracownicy „Małopolskiego Obserwatorium Rynku Pracy i Edukacji” (projektu badawczego WUP w Krakowie) poznali założenia barometru podczas wizyty studyjnej w Turku w Finlandii. W tym samym roku przeprowadzili pilotaż w sześciu powiatach Małopolski, a następnie rozszerzyli badanie na cały region. Od 2010 roku badanie odbywa się we wszystkich powiatach województwa.

Zalety barometru doceniło Ministerstwo Pracy i Polityki Społecznej, podejmując w 2015 roku decyzję o prowadzeniu badania w całej Polsce. Za realizację w województwach odpowiadają poszczególne wojewódzkie urzędy pracy. WUP w Krakowie koordynuje działania na szczeblu krajowym.

Barometr był wdrażany także na Łotwie, funkcjonuje również na Litwie i w czterech powiatach Słowacji³. Ponadto są plany, by wprowadzić go w Estonii.

2. Uwagi metodologiczne

„Barometr zawodów” jest krótkookresową (jednoroczną) prognozą sytuacji w zawodach. Badanie ma charakter jakościowy. Powstaje w trakcie dyskusji grupowej (metoda „panelu ekspertów”), dzięki czemu możliwe jest dzielenie się wiedzą oraz uwzględnianie opinii uczestników obserwujących rynek pracy z różnych perspektyw: od strony bezrobotnych oraz pracodawców. W panelu bierze udział zazwyczaj od czterech do ośmiu osób:

- pracownicy powiatowych urzędów pracy: pośrednicy pracy, doradcy zawodowi, osoby odpowiedzialne za współpracę z przedsiębiorcami, organizację szkoleń, a także asystenci EURES (Europejskich Służb Zatrudnienia) i liderzy klubów pracy,
- w większych miastach w przygotowanie prognoz włączają się pracownicy prywatnych agencji zatrudnienia oraz innych instytucji posiadających wiedzę na temat lokalnego rynku pracy (m.in. pracownicy specjalnych stref ekonomicznych, ochotniczych hufców pracy, izb rzemieślniczych, organizacji pozarządowych, akademickich biur karier).

³ Bardejov, Stara Lubovňa, Poprad i Kežmark.

Ekspertki analizują osobno sytuację dla każdego zawodu. Efektem ich rozważań jest odpowiedź na następujące pytania:

- Jak według Pana(-i) zmieni się zapotrzebowanie na pracowników w zawodzie [nazwa] w nadchodzącym roku? Czy wystąpi:
 - szybki wzrost
 - wzrost
 - równowaga
 - spadek
 - szybki spadek zapotrzebowania?
- Jak według Pana(-i) będzie się kształtować relacja między dostępną siłą roboczą a zapotrzebowaniem na pracowników w zawodzie [nazwa] w nadchodzącym roku? Czy wystąpi:
 - duży deficyt poszukujących pracy
 - deficyt poszukujących pracy
 - równowaga popytu i podaży
 - nadwyżka poszukujących pracy
 - duża nadwyżka poszukujących pracy?

Odpowiedzi pozwalają na zaklasyfikowanie profesji do jednej z trzech kategorii:

- **zawodów deficytowych**, w których nie powinno być trudności ze znalezieniem pracy, gdyż zapotrzebowanie pracodawców będzie duże, a podaż pracowników o odpowiednich kwalifikacjach – niewielka,
- **zawodów zrównoważonych**, w których liczba ofert pracy będzie zbliżona do liczby osób zdolnych do podjęcia zatrudnienia w danym zawodzie (podaż i popyt zrównoważą się),
- **zawodów nadwyżkowych**, w których znalezienie pracy może być trudniejsze ze względu na niskie zapotrzebowanie oraz wielu kandydatów spełniających wymagania pracodawców.

Podczas oceny eksperci posiłkują się danymi na temat liczby ofert pracy oraz liczby osób zarejestrowanych w konkretnym zawodzie. Należy jednak pamiętać, że dane te pełnią funkcję wyłącznie pomocniczą (nie są podstawą analizy). Uczestnicy uwzględniają informacje, których nie ma w statystykach: czy osoba deklarująca umiejętności w konkretnym zawodzie jest w stanie wykonywać pracę na oczekiwanym poziomie, a jeśli tak, to czy na warunkach oferowanych przez pracodawcę? Czy pracodawca jest skłonny taką osobę zatrudnić, a jeśli nie, to dlaczego (problem kwalifikacji, doświadczenia zawodowego, oczekiwań płacowych itp.)?

W klasycznych badaniach ankietowych prowadzonych przez instytucje rynku pracy zagadnienia te są rzadko poruszane. Dlatego tak ważne są wykraczające poza statystyki informacje gromadzone przez ekspertów. Wiedzą oni na przykład, które z ofert są zgłaszane wielokrotnie, gdzie występuje duża rotacja pracowników i jakie są jej przyczyny. Zdają sobie również sprawę z sezonowości zatrudnienia i wpływu tego czynnika na statystyki rynku pracy. Największą zaletą barometru jest jednak to, że pozwala uwzględnić kwalifikacje pracowników i rzeczywiste przygotowanie do wykonywania zawodu. Dysponując jedynie informacją o liczbie osób bezrobotnych zarejestrowanych w danej profesji, nie możemy stwierdzić, czy są one rzeczywiście zdolne do podjęcia pracy, tj. czy posiadają odpowiednie kwalifikacje oraz potwierdzające je certyfikaty, czy dysponują odpowiednim doświadczeniem zawodowym i czy chcą podjąć zatrudnienie. Barometr wszystkie te czynniki bierze pod uwagę, dzięki czemu przedstawia bliższą rzeczywistości relację podaży do popytu na lokalnym rynku pracy.

Barometr powstaje osobno dla każdego powiatu oraz dla całego województwa. Uczestnicy paneli oceniają tylko te zawody, które występują na lokalnym rynku pracy. Jeśli nie dysponują wiedzą na temat sytuacji w danym zawodzie, powinni go pominąć – dlatego lista profesji, które ostatecznie znajdują się w prognozie powiatowej, może być krótsza niż maksymalna (licząca 177 pozycji). Po przeprowadzeniu paneli eksperckich w każdym z powiatów tworzony jest „Barometr zawodów” dla województwa. Powstaje on poprzez agregację informacji zebranych w ramach poszczególnych paneli powiatowych⁴.

3. Lista zawodów do badania

Lista zawodów podlegających ocenie w „Barometrze zawodów” została przygotowana na podstawie „Klasyfikacji zawodów i specjalności”:

- liczba pozycji została ograniczona do 177, tak by eksperci mogli przeanalizować całą listę podczas jednego spotkania trwającego około 3 godzin;

⁴ W wynikach wojewódzkich uwzględniane są tylko zawody, które zostały ocenione w przynajmniej połowie powiatów.

- nazwy zawodów zostały dobrane w taki sposób, aby lepiej pasowały do nazewnictwa stosowanego przez pracodawców oraz osoby poszukujące pracy;
- lista jest uaktualniana raz w roku;
- aby zachować porównywalność prognoz w kolejnych latach liczba zmian w liście zawodów jest ograniczana do niezbędnego minimum.

Pełna lista profesji wykorzystana w tej edycji badania wraz z kodami przejścia do Klasyfikacji Zawodów i Specjalności 2010 znajduje się w Aneksie⁵.

4. Wykorzystanie wyników badania

Wyniki badania są przydatne dla:

- Bezrobotnych i poszukujących pracy, w tym absolwentów i uczniów ostatnich klas szkół zawodowych: jako wskazówka, gdzie szukać pracy w wyuczonym zawodzie, aby zwiększyć szanse na zatrudnienie. Wyniki pomagają zorientować się także, jakie kursy i szkolenia należy wybrać, by zdobyć kwalifikacje potrzebne na rynku pracy.
- Doradców zawodowych i pośredników pracy: do udzielania porad osobom bezrobotnym, które poszukują pracy na terenie danego powiatu lub uczniom na zajęciach dotyczących planowania kariery zawodowej. Niektórzy pośrednicy pracy wykorzystują informacje z barometru w kontaktach z pracodawcami.
- Powiatowych urzędów pracy:
 - do planowania działań strategicznych, w tym sporządzania planów działań i strategii lokalnych, organizowania partnerstwa lokalnego, uzasadniania realizacji projektów,
 - do tworzenia planów szkoleń,
 - w karcie oceny formalno-merytorycznej Krajowego Funduszu Szkoleniowego,
 - do realizacji zadań doradcy zawodowego podczas porad indywidualnych oraz grupowych,
 - pomocniczo przy opiniowaniu wniosków o otwarcie nowych kierunków kształcenia,
 - do komunikacji z młodzieżą podczas targów pracy i edukacji,
 - do kontaktów z pracodawcami jako informacja o sytuacji na lokalnym rynku pracy,
 - do kontaktów z mediami, jako szybkie źródło informacji o rynku pracy.
- Wojewódzkich urzędów pracy:
 - do monitorowania sytuacji na lokalnych rynkach pracy,
 - do integracji środowisk i ekspertów posiadających szeroką wiedzę na temat rynku pracy,
 - przy ocenie projektów. Przykładowo w 2011 roku w WUP w Krakowie wykorzystywano barometr do sprawdzenia, czy szkolenia finansowane ze środków POKL przyczynią się do nabywania kwalifikacji w poszukiwanych profesjach i tym samym zwiększą szanse beneficjentów ostatecznych na zdobycie zatrudnienia. Projektom zakładającym szkolenia w zawodach deficytowych w ujęciu „Barometru zawodów” przyznawano dodatkowe punkty⁶.
- Wojewódzkiej Rady Rynku Pracy: pomocniczo przy opiniowaniu wniosków szkół o otwarcie nowych kierunków kształcenia.
- Instytucji edukacyjnych (w tym zwłaszcza firm szkoleniowych i szkół policealnych): do modyfikowania oferty szkoleniowej, by lepiej odpowiadała potrzebom rynku pracy. Do przygotowania krótkich kursów, które wyposażą w kwalifikacje, na które w danym roku jest zapotrzebowanie.
- Akademickich i szkolnych ośrodków kariery: aby przygotować absolwentów do wejścia na rynek pracy i zapoznać ich z sytuacją w wybranym zawodzie.
- Ochotniczych Hufców Pracy: w szczególności dla mobilnych centrów informacji zawodowej do świadczenia usług doradczych.

5 Odniesienie do KZiS 2010 było konieczne, ponieważ dostępne w serwisie mz.praca.gov.pl dane o liczbie ofert pracy zgłoszonych do PUP oraz o liczbie bezrobotnych według zawodów za 2014 rok były dostępne w układzie tej klasyfikacji. W przypadku kontynuacji badania lista zostanie dostosowana do KZiS 2014 przed kolejną edycją.

6 Dodatkowe punkty w ramach kryteriów strategicznych uwzględniono w „Planie działania na 2011 rok”, w Priorytecie VIII, Poddziałaniu 8.1.1 „Wspieranie rozwoju kwalifikacji zawodowych i doradztwo dla przedsiębiorstw”.

IV. Aneks

Tabela 1. Klasyfikacja zawodów do badania „Barometr Zawodów 2016”

Nazwa zawodu w barometrze	Kod KZiS 2010	Nazwa w KZiS 2010
kadra kierownicza, menedżerowie	1211	kierownicy do spraw finansowych
	1212	kierownicy do spraw zarządzania zasobami ludzkimi
	1213	kierownicy do spraw strategicznych i planowania
	1219	kierownicy do spraw obsługi biznesu i zarządzania gdzie indziej niesklasyfikowani
	1221	kierownicy do spraw marketingu i sprzedaży
	1222	kierownicy do spraw reklamy i public relations
	1223	kierownicy do spraw badań i rozwoju
	1311	kierownicy produkcji w rolnictwie i leśnictwie
	1312	kierownicy produkcji w uprawach wodnych i rybołówstwie
	1321	kierownicy do spraw produkcji przemysłowej
	1322	kierownicy w górnictwie
	1324	kierownicy do spraw logistyki i pokrewni
	1330	kierownicy do spraw technologii informatycznych i telekomunikacyjnych
	1341	kierownicy w instytucjach opieki nad dziećmi
	1342	kierownicy w instytucjach opieki zdrowotnej
	1343	kierownicy w instytucjach opieki nad osobami starszymi
	1344	kierownicy w instytucjach opieki społecznej
	1345	kierownicy w instytucjach edukacyjnych
	1346	kierownicy w instytucjach finansowych i ubezpieczeniowych
	1349	kierownicy w instytucjach usług wyspecjalizowanych gdzie indziej niesklasyfikowani
	1411	kierownicy w hotelarstwie
	1412	kierownicy w gastronomii
	1431	kierownicy do spraw sportu, rekreacji i kultury
	1439	kierownicy do spraw innych typów usług gdzie indziej niesklasyfikowani
	1120	dyrektorzy generalni i wykonawczy
	334101	kierownik biura
	kierownicy sprzedaży	5222
522103		właściciel małego sklepu
1420		kierownicy w handlu detalicznym i hurtowym
koordynatorzy projektów unijnych	242102	koordynator projektów unijnych
	242109	specjalista do spraw pozyskiwania funduszy
analitycy, testerzy i operatorzy systemów teleinformatycznych	2511	analitycy systemowi
	3511	operatorzy urządzeń teleinformatycznych
	251202	specjalista do spraw rozwoju oprogramowania systemów informatycznych
	251290	pozostali specjaliści do spraw rozwoju systemów informatycznych
	251903	tester oprogramowania komputerowego

Nazwa zawodu w barometrze	Kod KZiS 2010	Nazwa w KZiS 2010
administratorzy systemów komputerowych	2522	administratorzy systemów komputerowych
	2523	specjaliści do spraw sieci komputerowych
	3513	operatorzy sieci i systemów komputerowych
programiści i administratorzy stron internetowych	2513	projektanci aplikacji sieciowych i multimediiów
	2514	programiści aplikacji
	3514	technicy sieci internetowych
projektanci i administratorzy baz danych	2521	projektanci i administratorzy baz danych
specjaliści ds. zastosowań informatyki	251902	specjalista zastosowań informatyki
graficy komputerowi	2166	projektanci grafiki i multimediiów
	214903	inżynier automatyki i robotyki
	215202	inżynier mechatronik
	311909	technik automatyk
specjaliści automatyki i robotyki	311410	technik mechatronik
	2144	inżynierowie mechanicy
	-	konstruktor maszyn i urządzeń (brak w KZiS 2010)
architekci i urbaniści	216101	architekt
	216403	urbanista
	214907	inżynier gospodarki przestrzennej
architekci krajobrazu	2162	architekci krajobrazu
	314202	technik architektury krajobrazu
inżynierowie budownictwa	2142	inżynierowie budownictwa
	-	konstruktor w pracowni projektowej (brak w KZiS 2010)
kierownicy budowy	132301	kierownik budowy
	242211	inspektor nadzoru budowlanego
	335901	inspektor budowlany
	335902	inspektor budowy dróg
	335903	inspektor budowy mostów
inżynierowie inżynierii środowiska	2143	inżynierowie inżynierii środowiska
	2133	specjaliści do spraw ochrony środowiska
specjaliści ochrony środowiska	2132	specjaliści w zakresie rolnictwa, leśnictwa i pokrewni
	214914	inżynier technologii drewna
	314103	laborant w hodowli roślin
	314301	technik leśnik
	211401	geofizyk
geologowie, geografowie i geofizycy	211402	geograf
	211403	geolog
	311105	technik geofizyk
	311106	technik geolog
	2112	meteorolodzy
	2165	kartografowie i geodeci
geodeci i kartografowie	311104	technik geodeta
	2131	biolodzy i pokrewni
biolodzy, biotechnolodzy, biochemicy	2272	specjaliści diagnostyki laboratoryjnej
	227101	diagnosta laboratoryjny
	314102	laborant biochemiczny
	311103	technik analityk
	321201	technik analityki medycznej
inżynierowie chemicy i chemicy	211301	chemik
	211302	chemik - technologia chemiczna
	214501	inżynier inżynierii chemicznej
	214502	inżynier technologii chemicznej
	214590	pozostali inżynierowie chemicy i pokrewni
	311101	laborant chemiczny
	311603	technik technologii chemicznej
specjaliści technologii żywności i żywienia	214503	inżynier technologii żywności
	2284	dietetycy i specjaliści do spraw żywienia
	3144	technicy technologii żywności
	3220	dietetycy i żywieniowcy
lekarze	2211	lekarze bez specjalizacji lub w trakcie specjalizacji
	2212	lekarze specjaliści
dentyści	2261	lekarze dentyści bez specjalizacji lub w trakcie specjalizacji
	2262	lekarze dentyści specjaliści
weterynarze	2251	lekarze weterynarii bez specjalizacji lub w trakcie specjalizacji
	2252	lekarze weterynarii specjaliści
	324002	technik weterynarii
farmaceuci	2281	farmaceuci
	3213	technicy farmaceutyczni

Nazwa zawodu w barometrze	Kod KZiS 2010	Nazwa w KZiS 2010
fizjoterapeuci i masażyści	2283	fizjoterapeuci
	3254	technicy fizjoterapii i masażyści
terapeuci zajęciowi	325907	terapeuta zajęciowy
	228502	logopeda
pracownicy socjalni	341205	pracownik socjalny
	263504	specjalista pracy socjalnej
	263505	specjalista resocjalizacji
	263590	pozostali specjaliści do spraw społecznych
	341206	pracownik zarządzania kryzysowego
pielęgniarki	341290	pozostali pracownicy wsparcia rodziny, pomocy społecznej i pracy socjalnej
	2221	pielęgniarki bez specjalizacji lub w trakcie specjalizacji
położne	2222	pielęgniarki specjalistki
	2231	położne bez specjalizacji lub w trakcie specjalizacji
opiekunowie osoby starszej lub niepełnosprawnej	2232	położne specjalistki
	341201	asystent osoby niepełnosprawnej
	341202	opiekun osoby starszej
	341203	opiekun w domu pomocy społecznej
	341204	opiekunka środowiskowa
	5322	pracownicy domowej opieki osobistej
	5321	pomocniczy personel medyczny (opiekun medyczny)
opiekunki dziecięce	325905	opiekunka dziecięca
	5311	opiekunowie dziecięcy
asystenci i technicy dentystyczni	321402	technik dentystyczny
	3251	asystenci dentystyczni
	532902	pomoc dentystyczna
operatorzy aparatury medycznej	3211	operatorzy aparatury medycznej
ratownicy medyczni	3256	ratownicy medyczni
	224001	ratownik medyczny specjalista
	532904	sanitariusz szpitalny
filolodzy i tłumacze	2643	filolodzy i tłumacze
nauczyciele języków obcych, lektorzy	233008	nauczyciel języka angielskiego
	233009	nauczyciel języka francuskiego
	233010	nauczyciel języka hiszpańskiego
	233011	nauczyciel języka niemieckiego
	233013	nauczyciel języka rosyjskiego
	233014	nauczyciel języka włoskiego
	234104	nauczyciel języka angielskiego w szkole podstawowej
	234105	nauczyciel języka francuskiego w szkole podstawowej
	234106	nauczyciel języka hiszpańskiego w szkole podstawowej
	234107	nauczyciel języka niemieckiego w szkole podstawowej
	234109	nauczyciel języka rosyjskiego w szkole podstawowej
234110	nauczyciel języka włoskiego w szkole podstawowej	
	2353	lektorzy języków obcych

Nazwa zawodu w barometrze	Kod KZiS 2010	Nazwa w KZiS 2010
nauczyciele przedmiotów ogólnokształcących	233001	nauczyciel biologii
	233002	nauczyciel chemii
	233003	nauczyciel etyki
	233004	nauczyciel fizyki i astronomii
	233005	nauczyciel geografii
	233006	nauczyciel historii
	233007	nauczyciel informatyki/technologii informacyjnej
	233015	nauczyciel matematyki
	233016	nauczyciel muzyki
	233017	nauczyciel plastyki
	233018	nauczyciel przedsiębiorczości
	233019	nauczyciel przysposobienia obronnego
	233020	nauczyciel religii
	233021	nauczyciel techniki
	233022	nauczyciel wiedzy o kulturze
	233023	nauczyciel wiedzy o społeczeństwie
	233024	nauczyciel wychowania do życia w rodzinie
	233025	nauczyciel wychowania fizycznego
	233090	pozostali nauczyciele gimnazjów i szkół ponadgimnazjalnych (z wyjątkiem nauczycieli kształcenia zawodowego)
	234101	nauczyciel etyki w szkole podstawowej
	234102	nauczyciel historii i społeczeństwa w szkole podstawowej
	234103	nauczyciel informatyki w szkole podstawowej
	234111	nauczyciel matematyki w szkole podstawowej
	234112	nauczyciel muzyki w szkole podstawowej
	234114	nauczyciel plastyki w szkole podstawowej
	234115	nauczyciel przyrody w szkole podstawowej
	234116	nauczyciel religii w szkole podstawowej
	234117	nauczyciel techniki w szkole podstawowej
	234118	nauczyciel wychowania fizycznego w szkole podstawowej
	234190	pozostali nauczyciele szkół podstawowych
	233012	nauczyciel języka polskiego
	234108	nauczyciel języka polskiego w szkole podstawowej
	nauczyciele przedmiotów zawodowych	232002
232003		nauczyciel przedmiotów zawodowych ekonomicznych
232004		nauczyciel przedmiotów zawodowych medycznych
232005		nauczyciel przedmiotów zawodowych rolniczych i leśnych
232006		nauczyciel przedmiotów zawodowych technicznych
232007		nauczyciel przedmiotów zawodowych turystycznych
232090		pozostali nauczyciele kształcenia zawodowego
nauczyciele praktycznej nauki zawodu	232001	nauczyciel/instruktor praktycznej nauki zawodu
nauczyciele nauczania początkowego	234113	nauczyciel nauczania początkowego
nauczyciele przedszkoli	2342	specjaliści do spraw wychowania małego dziecka
nauczyciele szkół specjalnych	531202	asystent nauczyciela przedszkola
	2352	nauczyciele szkół specjalnych
pedagogzy	235107	pedagog
	235912	pedagog szkolny
	235909	nauczyciel - specjalista terapii pedagogicznej
	235911	pedagog animacji kulturalnej
wychowawcy w placówkach oświatowych i opiekuńczych	235914	wychowawca w placówkach oświatowych, wychowawczych i opiekuńczych
instruktorzy rytmiki i tańca	235501	instruktor amatorskiego ruchu artystycznego
	235502	instruktor tańca
	342306	instruktor rytmiki
instruktorzy rekreacji i sportu	3422	trenerzy, instruktorzy i działacze sportowi
	342301	instruktor fitness
	342302	instruktor gimnastyki korekcyjnej
	342303	instruktor jazdy konnej
	342304	instruktor odnowy biologicznej
	342305	instruktor rekreacji ruchowej
	342307	instruktor sportów siłowych
	342308	instruktor sportów ekstremalnych
	342309	instruktor sztuki walki
	342310	pracownik do spraw kultury fizycznej i sportu
	342390	pozostali instruktorzy fitness i rekreacji ruchowej
animatorzy kultury	343901	animator kultury

Nazwa zawodu w barometrze	Kod KZiS 2010	Nazwa w KZiS 2010
ekonomiści	2631	ekonomiści
	331403	technik ekonomista
specjaliści ds. finansowych	2411	specjaliści do spraw księgowości i rachunkowości
	2413	analitycy finansowi
doradcy finansowi i inwestycyjni	241201	doradca emerytalny
	241202	doradca finansowy
	241203	doradca inwestycyjny
	3311	dealerzy i maklerzy aktywów finansowych
	3312	pracownicy do spraw kredytów, pożyczek i pokrewni
specjaliści ds. zarządzania zasobami ludzkimi i rekrutacji	2423	specjaliści do spraw zarządzania zasobami ludzkimi
	2424	specjaliści do spraw szkoleń zawodowych i rozwoju kadr
	3333	pośrednicy pracy i zatrudnienia
	4415	pracownicy działów kadr
specjaliści ds. rynku nieruchomości	2441	specjaliści do spraw rynku nieruchomości
specjaliści ds. marketingu i sprzedaży	243106	specjalista do spraw marketingu i handlu
	2433	specjaliści do spraw sprzedaży (z wyłączeniem technologii informacyjno-komunikacyjnych)
	2434	specjaliści do spraw sprzedaży z dziedziny technologii teleinformatycznych
	243103	menedżer produktu
	332201	ekspozytor towarów (merchandiser)
	333903	promotor marki (trendsetter)
specjaliści ds. public relations i reklamy	243107	specjalista do spraw reklamy
	2432	specjaliści do spraw public relations
	243102	autor tekstów i sloganów reklamowych (copywriter)
prawnicy	2611	adwokaci, radcy prawni i prokuratorzy
	2619	specjaliści z dziedziny prawa gdzie indziej niesklasyfikowani
archiwiści i muzealnicy	2621	archiwiści i muzealnicy
	4414	technicy archiwiści i pokrewni
bibliotekoznawcy, bibliotekarze i specjaliści informacji naukowej	2622	bibliotekoznawcy i specjaliści zarządzania informacją
	235904	nauczyciel bibliotekarz
	3433	pracownicy bibliotek, galerii, muzeów i informacji naukowej
	4411	pomocnicy biblioteczni
specjaliści administracji publicznej	242217	specjalista administracji publicznej
	242219	specjalista do spraw integracji europejskiej
	242290	pozostali specjaliści do spraw administracji i rozwoju
	335301	urzędnik ubezpieczeń społecznych
	335203	urzędnik podatkowy
specjaliści ds. zamówień publicznych	242225	specjalista do spraw zamówień publicznych
psycholodzy i psychoterapeuci	228905	psychoterapeuta
	2634	psycholodzy i pokrewni
	235920	trener osobisty (coach, mentor, tutor)
socjologdy i specjaliści ds. badań społeczno-ekonomicznych	242218	specjalista do spraw badań społeczno-ekonomicznych
	263204	socjolog
	243105	specjalista analizy i rozwoju rynku
	331401	asystent do spraw statystyki
politologdy, historycy i filozofowie	2633	filozofowie, historycy i politologdy
	242224	specjalista do spraw stosunków międzynarodowych
	263201	archeolog
	263202	etnograf
	263203	kulturoznawca
dziennikarze i redaktorzy	264104	redaktor wydawniczy
	2642	dziennikarze
plastycy i dekoratorzy wnętrz	343204	plastyk
	2651	artyści plastycy
	216102	architekt wnętrz
	343202	dekorator wnętrz
	731305	złotnik-jubiler
projektanci wzornictwa przemysłowego i odzieży	2163	projektanci wzornictwa przemysłowego i odzieży
fotografowie	3431	fotografowie

Nazwa zawodu w barometrze	Kod KZiS 2010	Nazwa w KZiS 2010
technicy budownictwa	3123	mistrzowie produkcji w budownictwie
	311202	laborant budowlany
	311203	technik architekt
	311204	technik budownictwa
	311205	technik budownictwa wodnego
	311207	technik dróg i mostów kolejowych
	311208	technik inżynierii środowiska i melioracji
	311209	technik urządzeń sanitarnych
	311290	pozostali technicy budownictwa
	311201	kosztorysant budowlany
pracownicy ds. budownictwa drogowego	311206	technik drogownictwa
	711603	monter nawierzchni kolejowej
	711606	układacz nawierzchni drogowych
specjaliści elektroniki i telekomunikacji	3113	technicy elektrycy
	352203	technik telekomunikacji
	352290	pozostali operatorzy urządzeń telekomunikacyjnych
	2153	inżynierowie telekomunikacji
	312204	mistrz produkcji w przemyśle elektronicznym
	2151	inżynierowie elektrycy
	215201	inżynier elektronik
	215203	inżynier urządzeń zabezpieczenia i sterowania ruchem kolejowym
	215204	optoelektronik
	311401	diagnosta kolejowy
	311402	instalator systemów alarmowych
	311403	instalator systemów alarmowych przeciwkradzieżowych
	311404	instalator systemów telewizji przemysłowej
	311405	kontroler jakości wyrobów elektronicznych
	311406	projektant systemów alarmowych
	311407	technik automatyk sterowania ruchem kolejowym
	311408	technik elektronik
	311409	technik elektroniki medycznej
	311490	pozostali technicy elektroniki i pokrewni
technicy informatycy	3512	technicy wsparcia informatycznego i technicznego
	311502	kontroler jakości wyrobów mechanicznych
	311504	technik mechanik
	311505	technik mechanik budowy środków transportu
	311506	technik mechanik eksploatacji środków transportu
	311507	technik mechanik - konserwator urządzeń dźwigowych
	311508	technik mechanik maszyn i urządzeń
	311509	technik mechanik obróbki skrawaniem
	311510	technik mechanik precyzyjny
	311511	technik mechanik urządzeń przemysłowych
	311512	technik mechanizacji rolnictwa
	311513	technik pojazdów samochodowych
	311590	pozostali technicy mechanicy
pracownicy obsługi ruchu lotniczego	3153	piloci statków powietrznych i personel pokrewny
	3154	kontrolerzy ruchu lotniczego i personel pokrewny
	3155	technicy urządzeń ruchu lotniczego
pracownicy obsługi ruchu szynowego	5112	konduktorzy i pokrewni
	711605	toromistrz
	8311	maszyniści kolejni i metra
	8312	dźwurni ruchu, manewrowi i pokrewni
	833103	motorniczy tramwaju
specjaliści ds. organizacji produkcji	214101	inżynier normowania pracy
	214102	inżynier organizacji i planowania produkcji
	214103	inżynier utrzymania ruchu
	214110	towaroznawca
	214190	pozostali inżynierowie do spraw przemysłu i produkcji
	214606	inżynier inżynierii materiałowej
	311917	technik organizacji produkcji
432201	planista produkcyjny	

Nazwa zawodu w barometrze	Kod KZiS 2010	Nazwa w KZiS 2010	
specjaliści ds. bezpieczeństwa i jakości	214109	specjalista kontroli jakości	
	214902	inspektor dozoru technicznego	
	3133	kontrolerzy (sterowniczy) procesów w przemyśle chemicznym	
	3134	kontrolerzy (sterowniczy) procesów przeróbki ropy naftowej i gazu	
	3135	kontrolerzy (sterowniczy) procesów metalurgicznych	
	3139	kontrolerzy (sterowniczy) procesów przemysłowych gdzie indziej niesklasyfikowani	
	3255	średni personel ochrony środowiska, medycyny pracy i bhp	
	335904	inspektor do spraw obrony cywilnej	
	335905	inspektor kontroli handlu i usług	
	335906	inspektor ochrony przeciwpożarowej	
	335909	inspektor transportu drogowego	
	335990	pozostali urzędnicy państwowi do spraw nadzoru gdzie indziej niesklasyfikowani	
	2282	specjaliści do spraw higieny, bezpieczeństwa pracy i ochrony środowiska	
	214108	specjalista ds. audytu zabezpieczenia	
	242227	specjalista zarządzania kryzysowego	
	311902	kontroler jakości połączeń spawanych	
	541101	strażak	
	pracownicy służb mundurowych i ochrony	541301	funkcjonariusz biura ochrony rządu
		541302	funkcjonariusz logistyki biura ochrony rządu
		541303	funkcjonariusz ochrony biura ochrony rządu
541304		policjant służby prewencji	
541305		policjant służby wspomagającej	
541307		pracownik ochrony fizycznej bez licencji	
541308		pracownik ochrony fizycznej I stopnia	
541309		pracownik ochrony fizycznej II stopnia	
541310		pracownik zabezpieczenia technicznego I stopnia	
541311		pracownik zabezpieczenia technicznego II stopnia	
541312		strażnik gminny/miejski	
541313		strażnik straży marszałkowskiej	
541314		strażnik straży ochrony kolei	
541315		technik ochrony fizycznej osób i mienia	
541390		pozostali pracownicy ochrony osób i mienia	
541901		pracownik obsługi monitoringu	
031101		żołnierze szeregowi	
335102		funkcjonariusz straży granicznej (funkcjonariusz straży granicznej)	
335602		funkcjonariusz służby penitencjarnej	
335690		pozostali funkcjonariusze służby więziennej	
5412	strażnicy w zakładzie dla nieletnich		
541906	ratownik wodny		
instruktorzy nauki jazdy	5165	instruktorzy nauki jazdy	
przewodnicy turystyczni i piloci wycieczek	5113	przewodnicy turystyczni i piloci wycieczek	
pracownicy biur podróży i organizatorzy obsługi turystycznej	242222	specjalista do spraw organizacji usług gastronomicznych, hotelarskich i turystycznych	
	4221	konsultanci i inni pracownicy biur podróży	
	4225	pracownicy biur informacji	
	422402	technik hotelarstwa	
przedstawiciele handlowi	332203	przedstawiciel handlowy	
	5243	agenci sprzedaży bezpośredniej	
agenci ubezpieczeniowi	3321	agenci ubezpieczeniowi	
	431202	pracownik do spraw ubezpieczeń	
pracownicy sprzedaży internetowej	331502	likwidator szkód	
	524401	ekspedytor sprzedaży wysyłkowej/internetowej	
pracownicy telefonicznej i elektronicznej obsługi klienta, ankieterzy, teleankieterzy	524402	organizator obsługi sprzedaży internetowej	
	332202	pracownik centrum elektronicznej obsługi klienta	
	4222	pracownicy centrów obsługi telefonicznej (pracownicy call center)	
	4227	ankieterzy	
	524403	sprzedawca na telefon	
	524404	telemarketer	
	333905	tajemniczy klient (mystery shopper)	
413201	operator wprowadzania danych		
	422301	operator centrali telefonicznej	

Nazwa zawodu w barometrze	Kod KZiS 2010	Nazwa w KZiS 2010
spedytorzy i logistycy	214104	inżynier zaopatrzenia, transportu i magazynowania
	214106	logistyk
	3331	spedytorzy i pokrewni
	214917	inżynier transportu drogowego
	242108	specjalista do spraw logistyki
	242221	specjalista do spraw organizacji i rozwoju transportu
	432302	dyspozytor transportu samochodowego
zaopatrzeniowcy i dostawcy	432303	ekspedytor
	3323	zaopatrzeniowcy
	515102	intendent
	832101	kurier motocyklowy
magazynierzy	9621	gońcy, багаżowi i pokrewni
	4321	magazynierzy i pokrewni
listonosze i kurierzy	441202	kurier
	441203	listonosz
	441290	pozostali listonosze i pokrewni
	-	doręczyciel (brak w KZiS 2010)
pracownicy poczty	421101	asystent usług pocztowych
	421108	technik usług pocztowych i finansowych
	421109	technik usług pocztowych i telekomunikacyjnych
	441201	ekspedient pocztowy
recepjoniści i rejestratorzy	422401	recepjonista hotelowy
	4226	recepjoniści (z wyłączeniem hotelowych)
pracownicy administracyjni i biurowi	3342	sekretarze sądowi
	3343	pracownicy administracyjni i sekretarze biura zarządu
	3344	sekretarze medyczni i pokrewni
	4110	pracownicy obsługi biurowej
samodzielni księgowi	3313	księgowi
pracownicy ds. finansowo-księgowych ze znajomością języków obcych	-	pracownicy ds. finansowo-księgowych ze znajomością języków obcych (brak w KZiS 2010)
pracownicy ds. rachunkowości i księgowości	431101	asystent do spraw księgowości
	431103	technik rachunkowości
	431301	pracownik obsługi płacowej
fakturzyści	431102	fakturzystka
sekretarki	4120	sekretarki (ogólne)
szeffowie kuchni	3434	szeffowie kuchni i organizatorzy usług gastronomicznych
kucharze	5120	kucharze
pomocze kuchenne	941201	pomoc kuchenna
	524601	wydawca posiłków/bufetowy
	941101	pracownik przygotowujący posiłki typu fast food
kelnerzy i barmani	5131	kelnerzy
	5132	barmani
fryzjerzy	5141	fryzjerzy
kosmetyczki	228903	kosmetolog
	5142	kosmetyczki i pokrewni
sprzedawcy i kasjerzy	5223	sprzedawcy sklepowi (ekspedienci)
	5245	pracownicy stacji obsługi pojazdów
	421103	kasjer bankowy
	421104	kasjer walutowy
	5230	kasjerzy i sprzedawcy biletów
	421401	inkasent
	524902	doradca klienta
	524903	ekspedient w punkcie usługowym
	524904	hostessa
532901	pomoc apteczna	
sprzedawcy na targowiskach i bazarach	5211	sprzedawcy na targowiskach i bazarach
floryści	343203	florysta
	524901	bukieciarz
ogrodnicy	6112	sadownicy
	6113	ogrodnicy
	9214	robotnicy pomocniczy w ogrodnictwie i sadownictwie
	314205	technik ogrodnik
	834106	operator maszyn ogrodniczych

Nazwa zawodu w barometrze	Kod KZiS 2010	Nazwa w KZiS 2010
rolnicy i hodowcy	6111	rolnicy upraw polowych
	6114	rolnicy upraw mieszanych
	6121	hodowcy wyspecjalizowanej produkcji zwierzęcej
	6122	hodowcy drobiu
	6123	pszczelarze i hodowcy jedwabników
	6129	hodowcy zwierząt gdzie indziej niesklasyfikowani
	6130	rolnicy produkcji roślinnej i zwierzęcej
	6221	hodowcy ryb
	6222	rybacy śródlądowi
	6310	rolnicy produkcji roślinnej pracujący na własne potrzeby
	6320	hodowcy zwierząt pracujący na własne potrzeby
	6330	rolnicy produkcji roślinnej i zwierzęcej pracujący na własne potrzeby
	6340	rybacy i zbieracze pracujący na własne potrzeby
	9211	robotnicy pomocniczy przy pracach polowych
	9212	robotnicy pomocniczy przy hodowli zwierząt
	9213	robotnicy pomocniczy przy uprawie roślin i hodowli zwierząt
	314203	technik hodowca koni
	314204	technik hodowca zwierząt
	314207	technik rolnik
	834101	kierowca ciągnika rolniczego
	834102	kombajnista (kierowca kombajnu)
	834103	mechanik - operator pojazdów i maszyn rolniczych
	834107	operator maszyn rolniczych
	834190	pozostali operatorzy wolnobieżnych maszyn rolniczych i leśnych
	masarze i przetwórcy ryb	7511
piekarze	751204	piekarz
cukiernicy	751201	cukiernik
	751202	dekorator wyrobów cukierniczych
	751203	karmelarz
kamieniarze	7113	robotnicy obróbki kamienia
murarze	7112	murarze i pokrewni
tynkarze	7123	tynkarze i pokrewni
	7124	monterzy izolacji
betoniarze i zbrojarze	7114	betoniarze, betoniarze zbrojarze i pokrewni
cieśle i stolarze budowlani	711501	cieśla
	711502	cieśla szalunkowy
	711503	stolarz budowlany
robotnicy obróbki drewna i stolarze	7317	rękodzielnicy wyrobów z drewna i pokrewnych materiałów
	7521	robotnicy przygotowujący drewno i pokrewni
	7522	stolarze meblowi i pokrewni
	8172	operatorzy maszyn i urządzeń do obróbki drewna
	311922	technik technologii drewna
	821902	monter mebli
	821905	monter wyrobów z drewna
	752301	frezer drewna
	752302	operator maszyn do wyrobu kopyt i obcasów
	752303	operator maszyn i urządzeń wikliniarskich
	752304	operator urządzeń do polerowania drewna
	752306	polerowacz wyrobów z drewna
	752307	strugacz drewna
	752308	szlifierz materiałów drzewnych
	752309	tartacznik
	752310	tokarz w drewnie
	752311	ustawiacz maszyn do obróbki drewna
752312	wiertacz drewna	
752390	pozostali ustawiacze i operatorzy maszyn do obróbki drewna i pokrewni	
robotnicy leśni	834104	operator ciągników zrywkowych do zrywki podwieszanej
	834105	operator maszyn leśnych
	834108	operator nadsiębiernych ciągników zrywkowych
	834109	operator urządzeń technologicznych stosowanych w leśnictwie
	834110	operator wielooperacyjnych samojezdnych maszyn leśnych
	834111	operator zrywkowych kolejek linowych
752305	pilarz	
6210	robotnicy leśni i pokrewni	
robotnicy budowlani	7111	monterzy konstrukcji budowlanych i konserwatorzy budynków
	7119	robotnicy robót stanu surowego i pokrewni gdzie indziej niesklasyfikowani
	9313	robotnicy pomocniczy w budownictwie ogólnym
	712901	monter płyt kartonowo-gipsowych
brukarze	711601	brukarz

Nazwa zawodu w barometrze	Kod KZiS 2010	Nazwa w KZiS 2010
	7121	dekarze
dekarze i blacharze budowlani	721301	blacharz
	721302	blacharz budowlany
posadzkarze	7122	posadzkarze, parkieciarze i glazurnicy
monterzy okien i szklarze	7125	szklarze
	712903	monter zaluzji
technologdy robót wykończeniowych w budownictwie	712904	technolog robót wykończeniowych w budownictwie
	712905	monter zabudowy i robót wykończeniowych w budownictwie
	712602	monter instalacji centralnego ogrzewania i ciepłej wody
	712603	monter instalacji gazowych
	712604	monter instalacji i urządzeń sanitarnych
	712605	monter rurociągów górniczych
	712606	monter rurociągów okrętowych
	712607	monter rurociągów przemysłowych
	712608	monter sieci ciepłych
monterzy instalacji budowlanych	712609	monter sieci deszczownic
	712610	monter sieci gazowych
	712611	monter sieci komunalnych
	712612	monter sieci wodnych i kanalizacyjnych
	712613	monter systemów rurociągowych
	712614	monter urządzeń energii odnawialnej
	712615	studniarz
	712690	pozostali monterzy instalacji i urządzeń sanitarnych
	7127	monterzy instalacji klimatyzacyjnych i chłodniczych
	311930	technik urządzeń i systemów energii odnawialnej
hydraulicy	712601	hydraulik
malarze budowlani	7131	malarze i pokrewni
blacharze samochodowi	721306	blacharz samochodowy
lakiernicy samochodowi	713203	lakiernik samochodowy
	713205	lakiernik wyrobów drzewnych
lakiernicy wyrobów drzewnych i metalowych	713207	malarz lakiernik wyrobów metalowych
	713201	lakiernik
	713202	lakiernik proszkowy
	713208	piaskarz
spawacze metodą MIG/MAG	721204	spawacz metodą MAG
	721205	spawacz metodą MIG
spawacze metodą TIG	721206	spawacz metodą TIG
spawacze ręczni gazowi	721207	spawacz ręczny gazowy
spawacze ręczni łukiem elektrycznym	721208	spawacz ręczny łukiem elektrycznym
monterzy konstrukcji metalowych	7214	robotnicy przygotowujący i wznoszący konstrukcje metalowe
pracownicy produkcji łodzi	-	pracownicy przy produkcji łodzi (brak w KZiS 2010)
	711504	szkutnik
ślusarze	7222	ślusarze i pokrewni
operatorzy obrabiarek skrawających	7223	ustawiacze i operatorzy obrabiarek do metali i pokrewni
mechanicy pojazdów samochodowych	7231	mechanicy pojazdów samochodowych
	832201	kierowca mechanik
diagności samochodowi	311501	diagnosta uprawniony do wykonywania badań technicznych pojazdów
	311503	kontroler stanu technicznego pojazdów
	7411	elektrycy budowlani i pokrewni
elektromechanicy i elektromonterzy	7412	elektromechanicy i elektromonterzy
	7413	monterzy linii elektrycznych
monterzy elektronicy	7421	monterzy i serwisanci urządzeń elektronicznych
	7422	monterzy i serwisanci sieci instalacji i urządzeń telekomunikacyjnych
	7314	ceramicy i pokrewni
ceramicy i rzemieślnicy obróbki szkła	7315	formowacze wyrobów szklanych, krajacze i szlifierze szkła
	7316	sztyldziarze, grawerzy i zdobnicy ceramiki, szkła i pokrewni
	311921	technik technologii ceramicznej
	8181	operatorzy urządzeń do produkcji wyrobów szklanych i ceramicznych
robotnicy poligraficzni	7321	pracownicy przy pracach przygotowawczych do druku
	7322	drukarze
	7323	introligatorzy i pokrewni
	311918	technik poligraf

Nazwa zawodu w barometrze	Kod KZiS 2010	Nazwa w KZiS 2010
krawcy i pracownicy produkcji odzieży	753105	krawiec
	753106	kuśnierz
	753202	krojczy
	753303	szwaczka
	311924	technik technologii odzieży
	815301	operator maszyn do szycia
	-	operator klejarki (brak w KZiS 2010)
tapicerzy	7534	tapicerzy i pokrewni
	815902	operator maszyn tapicerskich
robotnicy obróbki skóry	7535	wyprawiacze skór, garbarze i pokrewni
	753702	kaletnik
	753703	rymarz
obuwnicy	7537	kaletnicy, rymarze i pokrewni
	311916	technik obuwnik
	7536	obuwnicy i pokrewni
górnicy i operatorzy maszyn i urządzeń wydobywczych	811101	górnik eksploatacji podziemnej
	811102	górnik odkrywkowej eksploatacji złóż
	811103	operator górniczych urządzeń sygnalizacyjnych (sygnalista)
	811107	operator maszyn i urządzeń do pozyskiwania torfu
	811108	operator maszyn urabiających i ładujących
	811109	operator obudów zmechanizowanych
	811111	wydobywca kruszywa i gliny
	811190	pozostali górnicy podziemnej i odkrywkowej eksploatacji złóż i pokrewni
	8112	operatorzy maszyn i urządzeń do przeróbki mechanicznej kopalin
	8113	operatorzy urządzeń wiertniczych i wydobywczych ropy, gazu i innych surowców
	311703	technik górnictwa podziemnego
	931101	robotnik górniczy dołowy
	811104	operator koparki
	811105	operator koparko-ładowarki
	811106	operator ładowarki
811110	operator spycharki	
pracownicy przetwórstwa metali	8121	operatorzy maszyn i urządzeń do produkcji i przetwórstwa metali
	8122	operatorzy urządzeń do obróbki powierzchniowej metali i nakładania powłok
	7211	formierze odlewniczy i pokrewni
operatorzy i mechanicy sprzętu do robót ziemnych	834201	mechanik maszyn i urządzeń drogowych
	834202	operator maszyn drogowych
	834203	operator maszyn i sprzętu torowego
	834204	operator sprzętu ciężkiego
	834290	pozostali operatorzy sprzętu do robót ziemnych i urządzeń pokrewnych
operatorzy maszyn do produkcji wyrobów cementowych i kamiennych	8114	operatorzy maszyn i urządzeń do produkcji wyrobów cementowych, kamiennych i pokrewni
operatorzy maszyn do produkcji wyrobów chemicznych	8131	operatorzy maszyn i urządzeń do produkcji wyrobów chemicznych
operatorzy maszyn do produkcji wyrobów z gumy i tworzyw sztucznych	8141	operatorzy maszyn do produkcji wyrobów gumowych
	8142	operatorzy maszyn do produkcji wyrobów z tworzyw sztucznych
	721203	operator zgrzewarek
	721209	zgrzewacz
	821901	konfeksjoner wyrobów gumowych
	821906	monter wyrobów z tworzyw sztucznych
operatorzy maszyn do produkcji i przetwórstwa papieru	8171	operatorzy urządzeń do wyrobu masy papierniczej i produkcji papieru
	8143	operatorzy maszyn do produkcji wyrobów papierniczych
pracownicy przetwórstwa spożywczego	8160	operatorzy maszyn i urządzeń do produkcji wyrobów spożywczych i pokrewni
	751402	przetwórca owoców i warzyw
	731802	dziewiarz
operatorzy maszyn włókienniczych	731805	przędzacz
	731809	tkacz
	815101	operator maszyn do przygotowania włókien
	815204	operator maszyn w przemyśle włókienniczym
	815401	operator maszyn wykończalniczych wyrobów włókienniczych
	815901	operator maszyn do produkcji włókien i przędzin
	7233	mechanicy maszyn i urządzeń rolniczych i przemysłowych
mechanicy maszyn i urządzeń	731102	mechanik automatyki przemysłowej i urządzeń precyzyjnych
	731103	mechanik precyzyjny

Nazwa zawodu w barometrze	Kod KZiS 2010	Nazwa w KZiS 2010
monterzy maszyn i urządzeń	8211	monterzy maszyn i urządzeń mechanicznych
	8212	monterzy sprzętu elektrycznego
	8213	monterzy sprzętu elektronicznego
	821904	monter wyrobów tekstylnych, z tektury i pokrewnych materiałów
	821903	monter rowerów i wózków
	821907	składacz sprzętu spadochronowego
	821990	pozostali monterzy gdzie indziej niesklasyfikowani
operatorzy urządzeń dźwigowo-transportowych	8343	maszyniści i operatorzy maszyn i urządzeń dźwigowo-transportowych i pokrewni
operatorzy wózków jezdniowych	8344	kierowcy operatorzy wózków jezdniowych
kierowcy samochodów osobowych	832203	kierowca samochodu osobowego
	832204	przewoźnik osób
	832205	taksówkarz
kierowcy samochodów dostawczych	832202	kierowca samochodu dostawczego
kierowcy autobusów	833101	kierowca autobusu
kierowcy ciągnika siodłowego	833202	kierowca ciągnika siodłowego
kierowcy samochodu ciężarowego	833203	kierowca samochodu ciężarowego
	833201	kierowca autocysterny
marynarze, pracownicy obsługi statków i portów	3151	pracownicy służb technicznych żeglugi
	3152	oficerowie pokładowi, piloci żeglugi i pokrewni
	8350	marynarze i pokrewni (z wyłączeniem sił zbrojnych)
	511102	steward statku morskiego
sprzątaczk i pokojowe	9111	pomoce domowe i sprzątaczk
	9112	pomoce i sprzątaczk biurowe, hotelowe i pokrewnie
pracownicy pralni i prasowni	8157	operatorzy maszyn do prania
	9121	praczk ręczne i prasowacze
pracownicy myjni	9122	czyściciele pojazdów
	9123	zmywacze okien
gospodarze obiektów, portierzy, woźni i dozorczy	541306	portier
	962902	dozorca
	962903	parkingowy
	962905	szatniarz
	962906	woźny
	515301	gospodarze budynków (gospodarz domu)
	515303	robotnik gospodarczy
palacze kotłów CO	818204	palacz kotłów centralnego ogrzewania gazowych
	818205	palacz kotłów centralnego ogrzewania wodnych rusztowych
	818206	palacz kotłów parowych
pracownicy produkcyjni	-	pracownicy produkcyjni (brak w KZiS 2010)
pracownicy fizyczni	9312	robotnicy pomocniczy w budownictwie drogowym, wodnym i pokrewni
	9321	pakowacze
	9329	robotnicy przy pracach prostych w przemyśle gdzie indziej niesklasyfikowani
	9333	robotnicy pracujący przy przeładunku towarów
	9334	układacze towarów na półkach
	9611	ładowacze nieczystości
	9612	sortowacze odpadów
	9613	zamiatacze i pokrewni
	9622	pracownicy wykonujący dorywcze prace proste
	962990	pozostali pracownicy przy pracach prostych gdzie indziej niesklasyfikowani

Barometr zawodów 2016

województwo opolskie

www.barometrzwodow.pl

DEFICYT

Cieśle i stolarze budowlani
Dekarze i blacharze budowlani
Diagności samochodowi
Doradcy finansowi i inwestycyjni
Fryzjerzy
Graficy komputerowi
Hydraulicy
Kadra kierownicza, menedżerowie
Kierowcy autobusów
Kierowcy ciągnika siodłowego

Kierowcy samochodu ciężarowego
Kierownicy budowy
Krawcy i pracownicy produkcji odzieży
Kucharze
Nauczyciele przedmiotów zawodowych
Operatorzy i mechanicy sprzętu do robót ziemnych
Operatorzy obrabiarek skrawających
Opiekunowie osoby starszej lub niepełnosprawnej
Piekarze
Pielęgniarki

Pracownicy służb mundurowych i ochrony
Pracownicy telefonicznej i elektronicznej obsługi klienta, ankieterzy, teleankieterzy
Przedstawiciele handlowi
Robotnicy obróbki drewna i stolarze
Spawacze metodą MIG/MAG
Spawacze metodą TIG
Specjaliści automatyki i robotyki
Spedytorzy i logiści
Szefowie kuchni

RÓWNOWAGA

Administratorzy systemów komputerowych
Agenci ubezpieczeniowi
Analitycy, testerzy i operatorzy systemów teleinformatycznych
Animatory kultury
Architekci i urbaniści
Architekci krajobrazu
Archiwiści i muzealnicy
Asystenci i technicy dentyści
Betoniarze i zbrojarze
Bibliotekoznawcy, bibliotekarze i specjaliści informacji naukowej
Biolodzy, biotechnolodzy, biochemicy
Blacharze samochodowi
Brukarze
Ceramicy i rzemieślnicy obróbki szkła
Cukiernicy
Dentyści
Dziennikarze i redaktorzy
Elektromechanicy i elektromonterzy
Fakturzyści
Farmaceuci
Floryści
Fotografowie
Geodeci i kartografowie
Geologowie, geografiowie i geofizycy
Gospodarze obiektów, portierzy, woźni i dozorczy
Górnicy i operatorzy maszyn i urządzeń wydobywczych
Inspektorzy nadzoru budowlanego
Instruktorzy nauki jazdy
Instruktorzy rekreacji i sportu
Instruktorzy rytmiki i tańca
Inżynierowie budownictwa
Inżynierowie chemicy i chemicy
Inżynierowie mechanicy
Kamieniarze
Kelnerzy i barmani
Kierowcy samochodów dostawczych
Kierowcy samochodów osobowych
Kierownicy sprzedaży
Koordynatorzy projektów unijnych
Kosmetyczki
Lakiernicy samochodowi
Lakiernicy wyrobów drzewnych i metalowych
Lekarze

Listonosze i kurierzy
Magazynierzy
Malarze budowlani
Masarze i przetwórcy ryb
Mechanicy pojazdów samochodowych
Monterzy elektroniki
Monterzy instalacji budowlanych
Monterzy konstrukcji metalowych
Monterzy maszyn i urządzeń
Monterzy okien i szklarze
Murarze
Nauczyciele języków obcych, lektorzy
Nauczyciele praktycznej nauki zawodu
Nauczyciele przedszkoli
Nauczyciele szkół specjalnych
Obuwnicy
Ogrodnicy
Operatorzy aparatury medycznej
Operatorzy maszyn do produkcji i przetwórstwa papieru
Operatorzy maszyn do produkcji wyrobów cementowych i kamiennych
Operatorzy maszyn do produkcji wyrobów chemicznych
Operatorzy maszyn do produkcji wyrobów z gumy i tworzyw sztucznych
Operatorzy maszyn włókienniczych
Operatorzy urządzeń dźwigowo-transportowych
Operatorzy wózków jezdniowych
Opiekunki dziecięce
Palacze kotłów CO
Plastycy i dekoratorzy wnętrz
Położne
Pomoce kuchenne
Posadzkarze
Pracownicy administracji i biurowi
Pracownicy ds. budownictwa drogowego
Pracownicy ds. rachunkowości i księgowości
Pracownicy fizyczni
Pracownicy myjni
Pracownicy obsługi ruchu szynowego
Pracownicy poczty
Pracownicy pralni i prasowni
Pracownicy produkcji
Pracownicy przetwórstwa metali
Pracownicy przetwórstwa spożywczego
Pracownicy sprzedaży internetowej

Prawnicy
Programiści i administratorzy stron internetowych
Projektanci i administratorzy baz danych
Projektanci wzornictwa przemysłowego i odzieży
Przewodnicy turystyczni i piloci wycieczek
Psycholodzy i psychoterapeuci
Ratownicy medyczni
Recepcjoniści i rejestratorzy
Robotnicy budowlani
Robotnicy leśni
Robotnicy obróbki skóry
Robotnicy poligraficzni
Rolnicy i hodowcy
Samodzielni księgowi
Sekretarki
Socjolodzy i specjaliści ds. badań społeczno-ekonomicznych
Spawacze ręczni gazowi
Spawacze ręczni łukiem elektrycznym
Specjaliści ds. bezpieczeństwa i jakości
Specjaliści ds. finansowych
Specjaliści ds. marketingu i sprzedaży
Specjaliści ds. organizacji produkcji
Specjaliści ds. public relations i reklamy
Specjaliści ds. rynku nieruchomości
Specjaliści ds. zamówień publicznych
Specjaliści ds. zarządzania zasobami ludzkimi i rekrutacji
Specjaliści ds. zastosowań informatyki
Specjaliści elektroniki i telekomunikacji
Specjaliści ochrony środowiska
Specjaliści rolnictwa i leśnictwa
Sprzątaczkę i pokojowe
Sprzedawcy i kasjerzy
Sprzedawcy na targowiskach i bazarach
Ślusarze
Tapicerzy
Technicy elektrycy
Technicy informatycy
Technolodzy robót wykończeniowych w budownictwie
Terapeuci zajęciowi
Tynkarze
Weterynarze
Wychowawcy w placówkach oświatowych i opiekuńczych
Zaopatrzeniowcy i dostawcy

NADWYŻKA

Ekonomiści
Filolodzy i tłumacze
Fizjoterapeuci i masażyści
Inżynierowie inżynierii środowiska
Mechanicy maszyn i urządzeń
Nauczyciele nauczania początkowego

Nauczyciele przedmiotów ogólnokształcących
Pedagodzy
Politolodzy, historycy i filozofowie
Pracownicy biur podróży i organizatorzy obsługi turystycznej
Pracownicy socjalni

Specjaliści administracji publicznej
Specjaliści technologii żywności i żywienia
Technicy budownictwa
Technicy mechanicy

„Barometr zawodów” jest prognozą zapotrzebowania na pracowników w 2016 r. Badanie zostało przeprowadzone przez ekspertów na przełomie III i IV kwartału 2015 r. Wyniki wojewódzkie uwzględniają zawody ocenione w co najmniej połowie powiatów. W przypadku wystąpienia nieprzewidzianych zdarzeń, sytuacja w niektórych zawodach może ulec zmianie.



Wojewódzki
Urząd Pracy
w Opolu

Koordynator wojewódzki



Wojewódzki Urząd Pracy
w Krakowie

Koordynator krajowy



Ministerstwo Pracy
i Polityki Społecznej

Zlecający badanie

Barometr zawodów 2016

powiat brzeski

www.barometrzwodow.pl

DEFICYT

Doradcy finansowi i inwestycyjni
Fryzjerzy
Kierownicy ciągnika siodłowego
Kierownicy samochodu ciężarowego
Kucharze
Lakiernicy wyrobów drzewnych i metalowych
Magazynierzy
Nauczyciele praktycznej nauki zawodu
Nauczyciele przedmiotów zawodowych
Operatorzy i mechanicy sprzętu do robót ziemnych

Operatorzy maszyn do produkcji i przetwórstwa papieru
Operatorzy maszyn do produkcji wyrobów cementowych i kamiennych
Operatorzy maszyn do produkcji wyrobów z gumy i tworzyw sztucznych
Operatorzy wózków jezdniowych
Opiekunowie osoby starszej lub niepełnosprawnej
Pracownicy ds. rachunkowości i księgowości
Pracownicy przetwórstwa metali
Pracownicy służb mundurowych i ochrony

Pracownicy telefonicznej i elektronicznej obsługi klienta, ankieterzy, teleankieterzy
Przedstawiciele handlowi
Spawacze metodą MIG/MAG
Spawacze metodą TIG
Spawacze ręczni gazowi
Specjaliści automatyki i robotyki
Spedytorzy i logistycy
Sprzedawcy i kasjerzy
Ślusarze

RÓWNOWAGA

Administratorzy systemów komputerowych
Agenci ubezpieczeniowi
Analitycy, testerzy i operatorzy systemów teleinformatycznych
Animatory kultury
Architekci i urbanisci
Archiwiści i muzealnicy
Asystenci i technicy dentyści
Betoniarze i zbrojarze
Bibliotekoznawcy, bibliotekarze i specjaliści informacji naukowej
Biologowie, biotechnolodzy, biochemicy
Blacharze samochodowi
Brukarze
Ceramicy i rzemieślnicy obróbki szkła
Cieśle i stolarze budowlani
Dekarze i blacharze budowlani
Diagnostycy samochodowi
Dziennikarze i redaktorzy
Elektromechanicy i elektromonterzy
Fakturzyści
Floryści
Geodeci i kartografowie
Gospodarze obiektów, portierzy, woźni i dozorczy
Graficy komputerowi
Hydraulicy
Inspektorzy nadzoru budowlanego
Instruktorzy rekreacji i sportu
Instruktorzy rytmiki i tańca
Inżynierowie budownictwa
Inżynierowie mechanicy
Kadra kierownicza, menedżerowie
Kamieniarze
Kelnerzy i barmani
Kierownicy autobusów
Kierownicy samochodów dostawczych

Kierownicy samochodów osobowych
Kierownicy budowy
Kierownicy sprzedaży
Koordynatorzy projektów unijnych
Kosmetyczki
Krawcy i pracownicy produkcji odzieży
Lakiernicy samochodowi
Lekarze
Listonosze i kurierzy
Malarze budowlani
Monterzy elektroniki
Monterzy instalacji budowlanych
Monterzy konstrukcji metalowych
Monterzy maszyn i urządzeń
Monterzy okien i szklarzy
Murarze
Nauczyciele języków obcych, lektorzy
Nauczyciele przedszkoli
Nauczyciele szkół specjalnych
Obuwnicy
Operatorzy maszyn do produkcji wyrobów chemicznych
Operatorzy maszyn włókienniczych
Operatorzy obrabiarek skrawających
Operatorzy urządzeń dźwigowo-transportowych
Opiekunki dziecięce
Palacze kotłów CO
Plastyki i dekoratorzy wnętrz
Pomoce kuchenne
Posadzkarze
Pracownicy administracji i biurowi
Pracownicy ds. budownictwa drogowego
Pracownicy fizyczni
Pracownicy myjni
Pracownicy poczty
Pracownicy pralni i prasowni
Pracownicy socjalni

Prawnicy
Programiści i administratorzy stron internetowych
Projektanci i administratorzy baz danych
Projektanci wzornictwa przemysłowego i odzieży
Przewodnicy turystyczni i piloci wycieczek
Psycholodzy i psychoterapeuci
Recepcjoniści i rejestratorzy
Robotnicy budowlani
Robotnicy leśni
Robotnicy obróbki drewna i stolarze
Robotnicy obróbki skóry
Robotnicy poligraficzni
Samodzielni księgowi
Sekretarki
Socjolodzy i specjaliści ds. badań społeczno-ekonomicznych
Spawacze ręczni łukiem elektrycznym
Specjaliści administracji publicznej
Specjaliści ds. bezpieczeństwa i jakości
Specjaliści ds. finansowych
Specjaliści ds. marketingu i sprzedaży
Specjaliści ds. organizacji produkcji
Specjaliści ds. public relations i reklamy
Specjaliści ds. rynku nieruchomości
Specjaliści ds. zarządzania zasobami ludzkimi i rekrutacji
Specjaliści ds. zastosowań informatyki
Specjaliści ochrony środowiska
Szeffowie kuchni
Technolodzy robót wykończeniowych w budownictwie
Terapeuci zajęciowi
Tynkarze
Weterynarze
Wychowawcy w placówkach oświatowych i opiekuńczych
Zaopatrzeniowcy i dostawcy

NADWYŻKA

Cukiernicy
Ekonomiści
Farmaceuci
Filolodzy i tłumacze
Fizjoterapeuci i masażyści
Fotografowie
Geologowie, geografowie i geofizycy
Instruktorzy nauki jazdy
Inżynierowie chemicy i chemicy
Inżynierowie inżynierii środowiska
Masarze i przetwórcy ryb
Mechanicy maszyn i urządzeń

Mechanicy pojazdów samochodowych
Nauczyciele nauczania początkowego
Nauczyciele przedmiotów ogólnokształcących
Ogrodnicy
Pedagodzy
Piekarze
Pielęgniarki
Politolodzy, historycy i filozofowie
Położne
Pracownicy biur podróży i organizatorzy obsługi turystycznej
Pracownicy obsługi ruchu szynowego

Pracownicy przetwórstwa spożywczego
Ratownicy medyczni
Rolnicy i hodowcy
Specjaliści elektroniki i telekomunikacji
Specjaliści rolnictwa i leśnictwa
Specjaliści technologii żywności i żywienia
Sprzątaczkę i pokojowe
Tapicerzy
Technicy budownictwa
Technicy elektrycy
Technicy informatycy
Technicy mechanicy

„Barometr zawodów” jest prognozą zapotrzebowania na pracowników w 2016 r. Badanie zostało przeprowadzone przez ekspertów na przełomie III i IV kwartału 2015 r. W przypadku wystąpienia nieprzewidzianych zdarzeń, sytuacja w niektórych zawodach może ulec zmianie.



Powiatowy
Urząd Pracy
w Brzegu



Manpower

Realizator badania



OPOLSKIE
KWINTY



Wojewódzki
Urząd Pracy
w Opolu

Koordinator wojewódzki

Barometr zawodów 2016

powiat głubczycki

www.barometrzwodow.pl

DEFICYT

Doradcy finansowi i inwestycyjni
Fizjoterapeuci i masażyści
Fryzjerzy
Graficy komputerowi
Inżynierowie mechanicy
Kadra kierownicza, menedżerowie

Kierownicy budowy
Kosmetyczki
Krawcy i pracownicy produkcji odzieży
Operatorzy wózków jezdniowych
Pielęgniarki

Pracownicy telefonicznej i elektronicznej obsługi klienta, ankieterzy, teleankieterzy
Przedstawiciele handlowi
Spawacze metodą MIG/MAG
Specjaliści automatyki i robotyki

RÓWNOWAGA

Administratorzy systemów komputerowych
Agenci ubezpieczeniowi
Analitycy, testerzy i operatorzy systemów teleinformatycznych
Animatory kultury
Architekci i urbaniści
Architekci krajobrazu
Archiwiści i muzealnicy
Asystenci i technicy dentystyczni
Betoniarze i zbrojarze
Bibliotekoznawcy, bibliotekarze i specjaliści informacji naukowej
Blacharze samochodowi
Brukarze
Ceramicy i rzemieślnicy obróbki szkła
Cieśle i stolarze budowlani
Cukiernicy
Dekarze i blacharze budowlani
Dentyści
Dziennikarze i redaktorzy
Elektromechanicy i elektrycy
Fakturzyści
Farmaceuci
Filolodzy i tłumacze
Floryści
Fotografowie
Geodeci i kartografowie
Gospodarze obiektów, portierzy, woźni i dozorczy
Górnicy i operatorzy maszyn i urządzeń wydobywczych
Hydraulicy
Inspektorzy nadzoru budowlanego
Instruktorzy nauki jazdy
Instruktorzy rekreacji i sportu
Inżynierowie budownictwa
Inżynierowie chemicy i chemicy
Inżynierowie inżynierii środowiska
Kamieniarze
Kelnerzy i barmani
Kierowcy autobusów
Kierowcy ciągnika siodłowego
Kierowcy samochodów dostawczych
Kierowcy samochodów osobowych
Kierowcy samochodu ciężarowego
Kierownicy sprzedaży
Koordynatorzy projektów unijnych
Kucharze

Lakiernicy samochodowi
Lakiernicy wyrobów drzewnych i metalowych
Lekarze
Listonosze i kurierzy
Magazynierzy
Malarze budowlani
Masarze i przetwórcy ryb
Mechanicy pojazdów samochodowych
Monterzy elektrycy
Monterzy instalacji budowlanych
Monterzy konstrukcji metalowych
Monterzy maszyn i urządzeń
Monterzy okien i szklarze
Murarze
Nauczyciele języków obcych, lektorzy
Nauczyciele praktycznej nauki zawodu
Nauczyciele przedmiotów ogólnokształcących
Nauczyciele przedmiotów zawodowych
Nauczyciele przedszkoli
Nauczyciele szkół specjalnych
Obuwnicy
Operatorzy i mechanicy sprzętu do robót ziemnych
Operatorzy maszyn do produkcji i przetwórstwa papieru
Operatorzy maszyn do produkcji wyrobów cementowych i kamiennych
Operatorzy maszyn do produkcji wyrobów chemicznych
Operatorzy maszyn do produkcji wyrobów z gumy i tworzyw sztucznych
Operatorzy obrabiarek skrawających
Operatorzy urządzeń dźwigowo-transportowych
Opiekunki dziecięce
Opiekunowie osoby starszej lub niepełnosprawnej
Palacze kotłów CO
Piekarze
Plastyki i dekoratorzy wnętrz
Położne
Pomoce kuchenne
Posadzkarze
Pracownicy administracyjni i biurowi
Pracownicy biur podróży i organizatorzy obsługi turystycznej
Pracownicy ds. budownictwa drogowego
Pracownicy ds. rachunkowości i księgowości
Pracownicy fizyczni
Pracownicy myjni
Pracownicy obsługi ruchu szynowego
Pracownicy poczty

Pracownicy pralni i prasowalni
Pracownicy przetwórstwa metali
Pracownicy przetwórstwa spożywczego
Pracownicy służb mundurowych i ochrony
Pracownicy socjalni
Pracownicy sprzedaży internetowej
Prawnicy
Programiści i administratorzy stron internetowych
Projektanci i administratorzy baz danych
Przewodnicy turystyczni i piloci wycieczek
Psycholodzy i psychoterapeuci
Ratownicy medyczni
Recepcjoniści i rejestratorzy
Robotnicy budowlani
Robotnicy leśni
Robotnicy poligraficzni
Samodzielni księgowi
Sekretarki
Spawacze metodą TIG
Spawacze ręczni gazowi
Spawacze ręczni łukiem elektrycznym
Specjaliści administracji publicznej
Specjaliści ds. marketingu i sprzedaży
Specjaliści ds. organizacji produkcji
Specjaliści ds. zamówień publicznych
Specjaliści ds. zarządzania zasobami ludzkimi i rekrutacji
Specjaliści ds. zastosowań informatyki
Specjaliści elektroniki i telekomunikacji
Specjaliści ochrony środowiska
Specjaliści rolnictwa i leśnictwa
Spedytorzy i logistycy
Sprzątaczkę i pokojowe
Sprzedawcy i kasjerzy
Sprzedawcy na targowiskach i bazarach
Szeffowie kuchni
Ślusarze
Tapicerzy
Technicy elektrycy
Technicy informatycy
Technolodzy robót wykończeniowych w budownictwie
Terapeuci zajęciowi
Tynkarze
Weterynarze
Wychowawcy w placówkach oświatowych i opiekuńczych
Zaopatrzeniowcy i dostawcy

NADWYŻKA

Biolodzy, biotechnolodzy, biochemicy
Ekonomiści
Mechanicy maszyn i urządzeń
Nauczyciele nauczania początkowego
Ogrodnicy
Operatorzy maszyn włókienniczych

Pedagodzy
Politolodzy, historycy i filozofowie
Robotnicy obróbki drewna i stolarze
Rolnicy i hodowcy
Sociolodzy i specjaliści ds. badań społeczno-ekonomicznych

Specjaliści ds. bezpieczeństwa i jakości
Specjaliści ds. finansowych
Specjaliści technologii żywności i żywienia
Technicy budownictwa
Technicy mechanicy

„Barometr zawodów” jest prognozą zapotrzebowania na pracowników w 2016 r. Badanie zostało przeprowadzone przez ekspertów na przełomie III i IV kwartału 2015 r. W przypadku wystąpienia nieprzewidzianych zdarzeń, sytuacja w niektórych zawodach może ulec zmianie.



Powiatowy
Urząd Pracy
w Głubczycach

Realizator badania



Wojewódzki
Urząd Pracy
w Opolu

Koordinator wojewódzki

Barometr zawodów 2016

powiat kędzierzyńsko-kozielski

www.barometrzwodow.pl

DEFICYT

Błacharze samochodowi
Brukarze
Cieśle i stolarze budowlani
Cukiernicy
Diagności samochodowi
Doradcy finansowi i inwestycyjni
Fizjoterapeuci i masażyści
Fryzjerzy
Graficy komputerowi
Hydraulicy
Inżynierowie chemicy i chemicy
Kelnerzy i barmani
Kierowcy autobusów
Kierowcy ciągnika siodłowego

Kierowcy samochodów osobowych
Kierownicy budowy
Krawcy i pracownicy produkcji odzieży
Kucharze
Lakiernicy samochodowi
Lakiernicy wyrobów drzewnych i metalowych
Listonosze i kurierzy
Malarze budowlani
Monterzy instalacji budowlanych
Nauczyciele języków obcych, lektorzy
Operatorzy i mechanicy sprzętu do robót ziemnych
Opiekunowie osoby starszej lub niepełnosprawnej
Piekarze
Pielęgniarki

Pomoce kuchenne
Pracownicy telefonicznej i elektronicznej obsługi klienta, ankieterzy, teleankieterzy
Przedstawiciele handlowi
Psycholodzy i psychoterapeuci
Robotnicy obróbki drewna i stolarze
Samodzielni księgowi
Spawacze metodą MIG/MAG
Spawacze metodą TIG
Specjaliści automatyki i robotyki
Specjaliści ds. finansowych
Spedytorzy i logistycy
Szefowie kuchni
Technicy informatycy

RÓWNOWAGA

Administratorzy systemów komputerowych
Agenci ubezpieczeniowi
Analitycy, testerzy i operatorzy systemów teleinformatycznych
Animatory kultury
Architekci i urbaniści
Architekci krajobrazu
Archiwiści i muzealnicy
Asystenci i technicy dentyści
Betoniarze i zbrojarze
Bibliotekoznawcy, bibliotekarze i specjaliści informacji naukowej
Ceramicy i rzemieślnicy obróbki szkła
Dekarze i blacharze budowlani
Dentyści
Dziennikarze i redaktorzy
Elektromechanicy i elektrycy
Fakturzyści
Farmaceuci
Floryści
Fotografowie
Geodeci i kartografowie
Geologowie, geografowie i geofizycy
Gospodarze obiektów, portierzy, woźni i dozorczy
Górnicy i operatorzy maszyn i urządzeń wydobywczych
Inspektorzy nadzoru budowlanego
Instruktorzy nauki jazdy
Instruktorzy rekreacji i sportu
Inżynierowie budownictwa
Inżynierowie mechanicy
Kadra kierownicza, menedżerowie
Kamieniarze
Kierowcy samochodów dostawczych
Kierowcy samochodu ciężarowego
Kierownicy sprzedaży
Koordynatorzy projektów unijnych
Kosmetyczki

Lekarze
Magazynierzy
Masarze i przetwórcy ryb
Mechanicy maszyn i urządzeń
Mechanicy pojazdów samochodowych
Monterzy elektrycy
Monterzy konstrukcji metalowych
Monterzy maszyn i urządzeń
Monterzy okien i szklarzy
Murarze
Nauczyciele praktycznej nauki zawodu
Nauczyciele przedmiotów ogólnokształcących
Nauczyciele przedmiotów zawodowych
Nauczyciele szkół specjalnych
Obuwnicy
Ogrodnicy
Operatorzy aparatury medycznej
Operatorzy maszyn do produkcji i przetwórstwa papieru
Operatorzy maszyn do produkcji wyrobów cementowych i kamiennych
Operatorzy maszyn do produkcji wyrobów z gumy i tworzyw sztucznych
Operatorzy maszyn włókienniczych
Operatorzy obrabiarek skrawających
Operatorzy urządzeń dźwigowo-transportowych
Operatorzy wózków jezdniowych
Palacze kotłów CO
Plastyki i dekoratorzy wnętrz
Położne
Posadzkarze
Pracownicy administracji i biurowi
Pracownicy biur podróży i organizatorzy obsługi turystycznej
Pracownicy ds. rachunkowości i księgowości
Pracownicy fizyczni
Pracownicy myjni
Pracownicy obsługi ruchu lotniczego
Pracownicy obsługi ruchu szynowego

Pracownicy poczty
Pracownicy pralni i prasowni
Pracownicy produkcyjni
Pracownicy przetwórstwa metali
Pracownicy przetwórstwa spożywczego
Pracownicy służb mundurowych i ochrony
Pracownicy socjalni
Pracownicy sprzedaży internetowej
Prawnicy
Programiści i administratorzy stron internetowych
Projektanci i administratorzy baz danych
Recepcjoniści i rejestratorzy
Robotnicy budowlani
Robotnicy leśni
Robotnicy poligraficzni
Sekretarki
Socjolodzy i specjaliści ds. badań społeczno-ekonomicznych
Spawacze ręczni łukiem elektrycznym
Specjaliści administracji publicznej
Specjaliści ds. bezpieczeństwa i jakości
Specjaliści ds. marketingu i sprzedaży
Specjaliści ds. organizacji produkcji
Specjaliści ds. public relations i reklamy
Specjaliści ds. rynku nieruchomości
Specjaliści ds. zarządzania zasobami ludzkimi i rekrutacji
Specjaliści ds. zastosowań informatyki
Specjaliści elektroniki i telekomunikacji
Sprzątaczkę i pokojowe
Sprzedawcy i kasjerzy
Tapicerzy
Technicy elektrycy
Technolodzy robót wykończeniowych w budownictwie
Terapeuci zajęciowi
Tynkarze
Weterynarze
Wychowawcy w placówkach oświatowych i opiekuńczych
Zaopatrzeniowcy i dostawcy

NADWYŻKA

Biolodzy, biotechnolodzy, biochemicy
Ekonomiści
Filolodzy i tłumacze
Inżynierowie inżynierii środowiska
Marynarze, pracownicy obsługi statków i portów
Nauczyciele nauczania początkowego
Nauczyciele przedszkoli

Operatorzy maszyn do produkcji wyrobów chemicznych
Opiekunki dziecięce
Pedagodzy
Politolodzy, historycy i filozofowie
Pracownicy ds. budownictwa drogowego
Ratownicy medycyjni
Rolnicy i hodowcy

Spawacze ręczni gazowi
Specjaliści ochrony środowiska
Specjaliści rolnictwa i leśnictwa
Specjaliści technologii żywności i żywienia
Ślusarze
Technicy budownictwa
Technicy mechanicy

„Barometr zawodów” jest prognozą zapotrzebowania na pracowników w 2016 r. Badanie zostało przeprowadzone przez ekspertów na przełomie III i IV kwartału 2015 r. W przypadku wystąpienia nieprzewidzianych zdarzeń, sytuacja w niektórych zawodach może ulec zmianie.



Powiatowy
Urząd Pracy
w Kędzierzynie-Koźlu



Realizator badania



Wojewódzki
Urząd Pracy
w Opolu

Koordinator wojewódzki

Barometr zawodów 2016

powiat kluczborski

www.barometrzwodow.pl

DEFICYT	RÓWNOWAGA	NADWYŻKA	
Elektromechanicy i elektrycy Graficy komputerowi Hydraulicy Inżynierowie budownictwa	Administratorzy systemów komputerowych Agenci ubezpieczeniowi Analitycy, testerzy i operatorzy systemów teleinformatycznych Animatorzy kultury Architekci i urbaniści Architekci krajobrazu Archiwiści i muzealnicy Asystenci i technicy dentystyczni Betoniarze i zbrojarze Bibliotekoznawcy, bibliotekarze i specjaliści informacji naukowej Biolodzy, biotechnolodzy, biochemicy Blacharze samochodowi Brukarze Ceramicy i rzemieślnicy obróbki szkła Cieśle i stolarze budowlani Cukiernicy Dekarze i blacharze budowlani Dentyści Diagnosty samochodowi Doradcy finansowi i inwestycyjni Dziennikarze i redaktorzy Fakturzyści Farmaceuci Filolodzy i tłumacze Floryści Fotografowie Fryzjerzy Geodeci i kartografowie Gospodarze obiektów, portierzy, woźni i dozorczy Górniczy i operatorzy maszyn i urządzeń wydobywczych Inspektorzy nadzoru budowlanego Instruktorzy nauki jazdy Instruktorzy rekreacji i sportu Instruktorzy rytmiki i tańca Inżynierowie chemicy i chemicy Inżynierowie inżynierii środowiska Kadra kierownicza, menedżerowie Kamieniarze Kelnerzy i barmani Kierowcy autobusów Kierowcy ciągnika siodłowego Kierowcy samochodów dostawczych Kierowcy samochodów osobowych Kierowcy samochodu ciężarowego Kierownicy budowy Kierownicy sprzedaży Kosmetyczki Krawcy i pracownicy produkcji odzieży	Inżynierowie mechanicy Operatorzy obrabiarek skrawających Piekarze Spawacze metodą TIG Kucharze Lakiernicy samochodowi Lakiernicy wyrobów drzewnych i metalowych Lekarze Listonosze i kurierzy Magazynierzy Malarze budowlani Masarze i przetwórcy ryb Mechanicy maszyn i urządzeń Mechanicy pojazdów samochodowych Monterzy elektroniczni Monterzy instalacji budowlanych Monterzy konstrukcji metalowych Monterzy maszyn i urządzeń Monterzy okien i szklarzy Nauczyciele języków obcych, lektorzy Nauczyciele nauczania początkowego Nauczyciele praktycznej nauki zawodu Nauczyciele przedmiotów zawodowych Nauczyciele przedszkoli Nauczyciele szkół specjalnych Obuwnicy Ogrodnicy Operatorzy i mechanicy sprzętu do robót ziemnych Operatorzy maszyn do produkcji i przetwórstwa papieru Operatorzy maszyn do produkcji wyrobów cementowych i kamiennych Operatorzy maszyn do produkcji wyrobów z gumy i tworzyw sztucznych Operatorzy maszyn włókienniczych Operatorzy urządzeń dźwigowo-transportowych Operatorzy wózków jezdniowych Opiekunki dziecięce Opiekunowie osoby starszej lub niepełnosprawnej Palacze kotłów CO Pielęgniarki Plastycy i dekoratorzy wnętrz Politolodzy, historycy i filozofowie Położne Pomoce kuchenne Posadzkarze Pracownicy administracyjni i biurowi Pracownicy biur podróży i organizatorzy obsługi turystycznej Pracownicy ds. budownictwa drogowego Pracownicy ds. rachunkowości i księgowości Pracownicy fizyczni Pracownicy myjni Pracownicy obsługi ruchu szynowego Pracownicy poczty Pracownicy pralni i prasowni	Specjaliści automatyki i robotyki Szefowie kuchni Technicy elektrycy Pracownicy produkcyjni Pracownicy przetwórstwa metali Pracownicy przetwórstwa spożywczego Pracownicy służb mundurowych i ochrony Pracownicy telefonicznej i elektronicznej obsługi klienta, ankieterzy, teleankieterzy Prawnicy Programiści i administratorzy stron internetowych Projektanci i administratorzy baz danych Przedstawiciele handlowi Psycholodzy i psychoterapeuci Ratownicy medyczni Recepcjoniści i rejestratorzy Robotnicy budowlani Robotnicy leśni Robotnicy obróbki drewna i stolarze Robotnicy obróbki skóry Rolnicy i hodowcy Samodzielni księgowi Sekretarki Socjolodzy i specjaliści ds. badań społeczno-ekonomicznych Spawacze metodą MIG/MAG Spawacze ręczni gazowi Spawacze ręczni łukiem elektrycznym Specjaliści ds. bezpieczeństwa i jakości Specjaliści ds. finansowych Specjaliści ds. marketingu i sprzedaży Specjaliści ds. organizacji produkcji Specjaliści ds. public relations i reklamy Specjaliści ds. rynku nieruchomości Specjaliści ds. zarządzania zasobami ludzkimi i rekrutacji Specjaliści ds. zastosowań informatyki Specjaliści elektroniki i telekomunikacji Specjaliści ochrony środowiska Specjaliści rolnictwa i leśnictwa Specjaliści technologii żywności i żywienia Spedytorzy i logiści Sprzątaczkę i pokojowe Ślusarze Tapicerzy Technicy budownictwa Technicy informatycy Technolodzy robót wykończeniowych w budownictwie Terapeuci zajęciowi Tynkarze Weterynarze Wychowawcy w placówkach oświatowych i opiekuńczych Zaopatrzeniowcy i dostawcy
Ekonomisci Fizjoterapeuci i masażyści Murarze	Nauczyciele przedmiotów ogólnokształcących Pedagodzy Pracownicy socjalni	Specjaliści administracji publicznej Sprzedawcy i kasjerzy Technicy mechanicy	

„Barometr zawodów” jest prognozą zapotrzebowania na pracowników w 2016 r. Badanie zostało przeprowadzone przez ekspertów na przełomie III i IV kwartału 2015 r. W przypadku wystąpienia nieprzewidzianych zdarzeń, sytuacja w niektórych zawodach może ulec zmianie.



Realizator badania



Koordinator wojewódzki

Barometr zawodów 2016

powiat krapkowicki

www.barometrzwodow.pl

DEFICYT

Administratorzy systemów komputerowych
Agenci ubezpieczeniowi
Animatory kultury
Brukarze
Cieśle i stolarze budowlani
Cukiernicy
Dekarze i blacharze budowlani
Elektromechanicy i elektrycy
Floryści
Fryzjerzy
Graficy komputerowi
Inżynierowie budownictwa
Inżynierowie mechanicy
Kadra kierownicza, menedżerowie
Kelnerzy i barmani
Kierowcy ciągnika siodłowego
Kierowcy samochodu ciężarowego
Kierownicy budowy
Kosmetyczki
Krawcy i pracownicy produkcji odzieży
Kucharze
Lakiernicy wyrobów drzewnych i metalowych
Listonosze i kurierzy
Mechanicy maszyn i urządzeń

Monterzy elektroniki
Monterzy instalacji budowlanych
Monterzy konstrukcji metalowych
Monterzy maszyn i urządzeń
Nauczyciele języków obcych, lektorzy
Nauczyciele przedmiotów zawodowych
Operatorzy i mechanicy sprzętu do robót ziemnych
Operatorzy maszyn do produkcji wyrobów z gumy i tworzyw sztucznych
Operatorzy obrabiarek skrawających
Opiekunki dziecięce
Opiekunowie osoby starszej lub niepełnosprawnej
Piekarze
Pielęgniarki
Pomoce kuchenne
Pracownicy obsługi ruchu szynowego
Pracownicy poczty
Pracownicy służb mundurowych i ochrony
Pracownicy sprzedaży internetowej
Pracownicy telefonicznej i elektronicznej obsługi klienta, ankieterzy, teleankieterzy
Programiści i administratorzy stron internetowych
Projektanci i administratorzy baz danych
Przedstawiciele handlowi

Recepcjoniści i rejestratorzy
Robotnicy obróbki drewna i stolarze
Rolnicy i hodowcy
Samodzielni księgowi
Spawacze metodą MIG/MAG
Spawacze metodą TIG
Spawacze ręczni łukiem elektrycznym
Specjaliści ds. automatyki i robotyki
Specjaliści ds. bezpieczeństwa i jakości
Specjaliści ds. finansowych
Specjaliści ds. organizacji produkcji
Specjaliści ds. public relations i reklamy
Specjaliści ds. rynku nieruchomości
Specjaliści ds. zastosowań informatyki
Specjaliści elektroniki i telekomunikacji
Spedytorzy i logistycy
Szeffowie kuchni
Ślusarze
Technicy elektrycy
Technicy informatycy
Technicy mechanicy
Tynkarze

RÓWNOWAGA

Analitycy, testerzy i operatorzy systemów teleinformatycznych
Architekci i urbaniści
Architekci krajobrazu
Archiwiści i muzealnicy
Asystenci i technicy dentystyczni
Bibliotekoznawcy, bibliotekarze i specjaliści informacji naukowej
Ceramicy i rzemieślnicy obróbki szkła
Dentyści
Diagnosty samochodowi
Doradcy finansowi i inwestycyjni
Dziennikarze i redaktorzy
Fakturzyści
Filolodzy i tłumacze
Fizjoterapeuci i masażyści
Fotografowie
Geodeci i kartografowie
Geologowie, geografowie i geofizycy
Gospodarze obiektów, portierzy, woźni i dozorczy
Górnicy i operatorzy maszyn i urządzeń wydobywczych
Hydraulicy
Inspektorzy nadzoru budowlanego
Instruktorzy nauki jazdy
Instruktorzy rytmiki i tańca
Inżynierowie chemicy i chemicy

Kamieniarze
Kierowcy autobusów
Kierowcy samochodów dostawczych
Koordynatorzy projektów unijnych
Lekarze
Magazynierzy
Malarze budowlani
Masarze i przetwórcy ryb
Monterzy okien i szklarze
Murarze
Nauczyciele praktycznej nauki zawodu
Nauczyciele przedmiotów ogólnokształcących
Nauczyciele szkół specjalnych
Obuwnicy
Operatorzy aparatury medycznej
Operatorzy maszyn do produkcji i przetwórstwa papieru
Operatorzy maszyn do produkcji wyrobów cementowych i kamiennych
Operatorzy maszyn do produkcji wyrobów chemicznych
Operatorzy maszyn włókienniczych
Operatorzy urządzeń dźwigowo-transportowych
Operatorzy wózków jezdniowych
Plastyki i dekoratorzy wnętrz
Położne
Posadzkarze
Pracownicy biur podróży i organizatorzy obsługi turystycznej

Pracownicy ds. budownictwa drogowego
Pracownicy ds. rachunkowości i księgowości
Pracownicy myjni
Pracownicy produkcyjni
Pracownicy przetwórstwa metali
Pracownicy przetwórstwa spożywczego
Projektanci wzornictwa przemysłowego i odzieży
Przewodnicy turystyczni i piloci wycieczek
Psycholodzy i psychoterapeuci
Ratownicy medyczni
Robotnicy budowlani
Robotnicy obróbki skóry
Robotnicy poligraficzni
Socjolodzy i specjaliści ds. badań społeczno-ekonomicznych
Spawacze ręczni gazowi
Specjaliści ds. zamówień publicznych
Specjaliści ds. zarządzania zasobami ludzkimi i rekrutacji
Specjaliści ochrony środowiska
Specjaliści rolnictwa i leśnictwa
Sprzedawcy na targowiskach i bazarach
Tapicerzy
Technolodzy robót wykończeniowych w budownictwie
Terapeuci zajęciowi
Wychowawcy w placówkach oświatowych i opiekuńczych

NADWYŻKA

Betoniarze i zbrojarze
Biolodzy, biotechnolodzy, biochemicy
Blacharze samochodowi
Ekonomiści
Farmaceuci
Instruktorzy rekreacji i sportu
Inżynierowie inżynierii środowiska
Kierowcy samochodów osobowych
Kierownicy sprzedaży
Lakiernicy samochodowi
Mechanicy pojazdów samochodowych

Nauczyciele nauczania początkowego
Nauczyciele przedszkoli
Ogrodnicy
Palacze kotłów CO
Pedagodzy
Politolodzy, historycy i filozofowie
Pracownicy administracyjny i biurowi
Pracownicy fizyczni
Pracownicy socjalni
Prawnicy
Robotnicy leśni

Sekretarki
Specjaliści administracji publicznej
Specjaliści ds. marketingu i sprzedaży
Specjaliści technologii żywności i żywienia
Sprzątaczkę i pokojowe
Sprzedawcy i kasjerzy
Technicy budownictwa
Weterynarze
Zaopatrzeniowcy i dostawcy

„Barometr zawodów” jest prognozą zapotrzebowania na pracowników w 2016 r. Badanie zostało przeprowadzone przez ekspertów na przełomie III i IV kwartału 2015 r. W przypadku wystąpienia nieprzewidzianych zdarzeń, sytuacja w niektórych zawodach może ulec zmianie.



Powiatowy
Urząd Pracy
w Krapkowicach

Realizator badania



Wojewódzki
Urząd Pracy
w Opolu

Koordinator wojewódzki

Barometr zawodów 2016

powiat namysłowski

www.barometrzwodow.pl

DEFICYT

Agenci ubezpieczeniowi
Brukarze
Cieśle i stolarze budowlani
Dekarze i blacharze budowlani
Doradcy finansowi i inwestycyjni
Inżynierowie budownictwa
Inżynierowie mechanicy
Kierowcy ciągnika siodłowego
Kierownicy sprzedaży
Magazynierzy
Mechanicy maszyn i urządzeń

Monterzy elektronicy
Monterzy okien i szklarze
Murarze
Nauczyciele języków obcych, lektorzy
Nauczyciele praktycznej nauki zawodu
Nauczyciele przedmiotów zawodowych
Operatorzy wózków jezdniowych
Opiekunowie osoby starszej lub niepełnosprawnej
Piekarze
Pielęgniarki
Posadzkarze

Pracownicy ds. rachunkowości i księgowości
Robotnicy budowlani
Robotnicy leśni
Samodzielni księgowi
Spawacze metodą MIG/MAG
Specjaliści ds. zarządzania zasobami ludzkimi i rekrutacji
Specjaliści elektroniki i telekomunikacji
Spedytorzy i logistycy
Tynkarze
Weterynarze

RÓWNOWAGA

Administratorzy systemów komputerowych
Analitycy, testerzy i operatorzy systemów teleinformatycznych
Animatory kultury
Architekci i urbanisci
Archiwiści i muzealnicy
Asystenci i technicy dentyści
Betoniarze i zbrojarze
Bibliotekoznawcy, bibliotekarze i specjaliści informacji naukowej
Biologzy, biotechnolodzy, biochemicy
Blacharze samochodowi
Ceramicy i rzemieślnicy obróbki szkła
Cukiernicy
Diagności samochodowi
Dziennikarze i redaktorzy
Elektromechanicy i elektrycy
Fakturzyści
Farmaceuci
Filolodzy i tłumacze
Floryści
Geodeci i kartografowie
Górnicy i operatorzy maszyn i urządzeń wydobywczych
Graficy komputerowi
Hydraulicy
Inspektorzy nadzoru budowlanego
Instruktorzy nauki jazdy
Instruktorzy rekreacji i sportu
Instruktorzy rytmiki i tańca
Inżynierowie chemicy i chemicy
Inżynierowie inżynierii środowiska
Kadra kierownicza, menedżerowie
Kamieniarze
Kelnerzy i barmani
Kierowcy samochodów dostawczych
Kierowcy samochodów osobowych
Kierowcy samochodu ciężarowego
Kierownicy budowy

Koordynatorzy projektów unijnych
Kosmetyczki
Krawcy i pracownicy produkcji odzieży
Kucharze
Lakiernicy samochodowi
Lakiernicy wyrobów drzewnych i metalowych
Lekarze
Listonosze i kurierzy
Malarze budowlani
Masarze i przetwórcy ryb
Mechanicy pojazdów samochodowych
Monterzy konstrukcji metalowych
Monterzy maszyn i urządzeń
Nauczyciele przedszkoli
Nauczyciele szkół specjalnych
Ogrodnicy
Operatorzy i mechanicy sprzętu do robót ziemnych
Operatorzy maszyn do produkcji i przetwórstwa papieru
Operatorzy maszyn do produkcji wyrobów cementowych i kamiennych
Operatorzy maszyn do produkcji wyrobów chemicznych
Operatorzy maszyn do produkcji wyrobów z gumy i tworzyw sztucznych
Operatorzy maszyn włókienniczych
Operatorzy obrabiarek skrawających
Opiekunki dziecięce
Palacze kotłowni CO
Położne
Pomoce kuchenne
Pracownicy administracyjni i biurowi
Pracownicy ds. budownictwa drogowego
Pracownicy fizyczni
Pracownicy myjni
Pracownicy obsługi ruchu szynowego
Pracownicy poczty
Pracownicy pralni i prasowni
Pracownicy produkcyjni
Pracownicy przetwórstwa spożywczego

Pracownicy służb mundurowych i ochrony
Pracownicy socjalni
Pracownicy telefonicznej i elektronicznej obsługi klienta, ankieterzy, teleankieterzy
Prawnicy
Programiści i administratorzy stron internetowych
Projektanci i administratorzy baz danych
Przedstawiciele handlowi
Psycholodzy i psychoterapeuci
Ratownicy medyczni
Recepcjoniści i rejestratorzy
Robotnicy poligraficzni
Rolnicy i hodowcy
Sekretarki
Socjolodzy i specjaliści ds. badań społeczno-ekonomicznych
Spawacze metodą TIG
Spawacze ręczni gazowi
Spawacze ręczni łukiem elektrycznym
Specjaliści automatyki i robotyki
Specjaliści ds. bezpieczeństwa i jakości
Specjaliści ds. marketingu i sprzedaży
Specjaliści ds. organizacji produkcji
Specjaliści ds. public relations i reklamy
Specjaliści ds. rynku nieruchomości
Specjaliści ds. zamówień publicznych
Sprzątaczkę i pokojowe
Sprzedawcy i kasjerzy
Sprzedawcy na targowiskach i bazarach
Szeffowie kuchni
Ślusarze
Tapicerzy
Technicy budownictwa
Technicy elektrycy
Technicy informatycy
Technicy mechanicy
Terapeuci zajęciowi
Zaopatrzeniowcy i dostawcy

NADWYŻKA

Architekci krajoznawcy
Ekonomiści
Fizjoterapeuci i masażyści
Fotografowie
Fryzjerzy
Gospodarze obiektów, portierzy, woźni i dozorczy
Kierowcy autobusów
Monterzy instalacji budowlanych

Nauczyciele nauczania początkowego
Nauczyciele przedmiotów ogólnokształcących
Obuwnicy
Pedagodzy
Politolodzy, historycy i filozofowie
Pracownicy biur podróży i organizatorzy obsługi turystycznej
Pracownicy przetwórstwa metali

Robotnicy obróbki drewna i stolarze
Specjaliści administracji publicznej
Specjaliści ds. finansowych
Specjaliści rolnictwa i leśnictwa
Specjaliści technologii żywności i żywienia
Wychowawcy w placówkach oświatowych i opiekuńczych

„Barometr zawodów” jest prognozą zapotrzebowania na pracowników w 2016 r. Badanie zostało przeprowadzone przez ekspertów na przełomie III i IV kwartału 2015 r. W przypadku wystąpienia nieprzewidzianych zdarzeń, sytuacja w niektórych zawodach może ulec zmianie.



Realizator badania



Koordinator wojewódzki

Barometr zawodów 2016

powiat nyski

www.barometrzwodow.pl

DEFICYT

Agenci ubezpieczeniowi
Cieśle i stolarze budowlani
Diagności samochodowi
Doradcy finansowi i inwestycyjni
Elektromechanicy i elektrycy
Fotografowie
Fryzjerzy
Geodeci i kartografowie
Graficy komputerowi
Hydraulicy
Instruktorzy rekreacji i sportu
Instruktorzy rytmiki i tańca
Inżynierowie budownictwa
Kamieniarze
Kierowcy autobusów
Kierowcy ciągnika siodłowego
Kierowcy samochodów dostawczych

Kierowcy samochodu ciężarowego
Kierownicy budowy
Kucharze
Lakiernicy samochodowi
Monterzy elektroniki
Monterzy instalacji budowlanych
Nauczyciele języków obcych, lektorzy
Nauczyciele praktycznej nauki zawodu
Nauczyciele przedmiotów zawodowych
Operatorzy maszyn do produkcji wyrobów chemicznych
Operatorzy maszyn do produkcji wyrobów z gumy i tworzyw sztucznych
Operatorzy obrabiarek skrawających
Operatorzy urządzeń dźwigowo-transportowych
Opiekunki dziecięce
Opiekunowie osoby starszej lub niepełnosprawnej
Piekarze

Pielęgniarki
Posadzkarze
Pracownicy ds. finansowo-księgowych ze znajomością języków obcych
Pracownicy służb mundurowych i ochrony
Robotnicy obróbki drewna i stolarze
Samodzielni księgowi
Spawacze metodą MIG/MAG
Spawacze metodą TIG
Spawacze ręczni łukiem elektrycznym
Specjaliści ds. finansowych
Specjaliści ds. organizacji produkcji
Spedytorzy i logiści
Szefowie kuchni
Tapicerzy
Technicy mechanicy
Terapeuci zajęciowi

RÓWNOWAGA

Administratorzy systemów komputerowych
Analitycy, testerzy i operatorzy systemów teleinformatycznych
Animatory kultury
Archiwiści i muzealnicy
Asystenci i technicy dentystyczni
Betoniarze i zbrojarze
Bibliotekoznawcy, bibliotekarze i specjaliści informacji naukowej
Blacharze samochodowi
Brukarze
Cukiernicy
Dekarze i blacharze budowlani
Dentyści
Dziennikarze i redaktorzy
Fakturzyści
Farmaceuci
Filolodzy i tłumacze
Fizjoterapeuci i masażyści
Floryści
Górnicy i operatorzy maszyn i urządzeń wydobywczych
Inspektorzy nadzoru budowlanego
Instruktorzy nauki jazdy
Inżynierowie mechanicy
Kadra kierownicza, menedżerowie
Kelnerzy i barmani
Kierowcy samochodów osobowych
Kierownicy sprzedaży
Kosmetyczki
Krawcy i pracownicy produkcji odzieży
Lakiernicy wyrobów drzewnych i metalowych
Lekarze
Listonosze i kurierzy

Magazynierzy
Malarze budowlani
Masarze i przetwórcy ryb
Mechanicy maszyn i urządzeń
Monterzy konstrukcji metalowych
Monterzy maszyn i urządzeń
Monterzy okien i szklarzy
Murarze
Nauczyciele nauczania początkowego
Nauczyciele przedszkoli
Nauczyciele szkół specjalnych
Ogrodnicy
Operatorzy aparatury medycznej
Operatorzy i mechanicy sprzętu do robót ziemnych
Operatorzy maszyn do produkcji i przetwórstwa papieru
Operatorzy maszyn do produkcji wyrobów cementowych i kamiennych
Operatorzy wózków jezdniowych
Plastycy i dekoratorzy wnętrz
Położne
Pomoce kuchenne
Pracownicy biur podróży i organizatorzy obsługi turystycznej
Pracownicy ds. budownictwa drogowego
Pracownicy ds. rachunkowości i księgowości
Pracownicy fizyczni
Pracownicy myjni
Pracownicy obsługi ruchu szynowego
Pracownicy pralni i prasowni
Pracownicy produkcyjni
Pracownicy przetwórstwa metali
Pracownicy przetwórstwa spożywczego
Pracownicy socjalni
Pracownicy sprzedaży internetowej

Pracownicy telefonicznej i elektronicznej obsługi klienta, ankieterzy, teleankieterzy
Prawnicy
Programiści i administratorzy stron internetowych
Projektanci i administratorzy baz danych
Przedstawiciele handlowi
Przewodnicy turystyczni i piloci wycieczek
Psycholodzy i psychoterapeuci
Robotnicy budowlani
Robotnicy leśni
Robotnicy poligraficzni
Rolnicy i hodowcy
Specjaliści automatyki i robotyki
Specjaliści ds. bezpieczeństwa i jakości
Specjaliści ds. marketingu i sprzedaży
Specjaliści ds. public relations i reklamy
Specjaliści ds. rynku nieruchomości
Specjaliści ds. zamówień publicznych
Specjaliści ds. zastosowań informatyki
Specjaliści elektroniki i telekomunikacji
Specjaliści rolnictwa i leśnictwa
Sprzątaczkę i pokojowe
Sprzedawcy i kasjerzy
Sprzedawcy na targowiskach i bazarach
Ślusarze
Technicy budownictwa
Technicy elektrycy
Technicy informatycy
Technolodzy robót wykończeniowych w budownictwie
Tynkarze
Wychowawcy w placówkach oświatowych i opiekuńczych
Zaopatrzeniowcy i dostawcy

NADWYŻKA

Architekci i urbanisci
Architekci krajobrazu
Biologowie, biotechnolodzy, biochemicy
Ceramicy i rzemieślnicy obróbki szkła
Ekonomiści
Gospodarze obiektów, portierzy, woźni i dozorca
Inżynierowie chemicy i chemicy
Inżynierowie inżynierii środowiska
Mechanicy pojazdów samochodowych

Nauczyciele przedmiotów ogólnokształcących
Palacze kotłów CO
Pedagodzy
Politolodzy, historycy i filozofowie
Pracownicy administracyjni i biurowi
Pracownicy poczty
Ratownicy medyczni
Recepcjoniści i rejestratorzy
Robotnicy obróbki skóry

Sekretarki
Socjolodzy i specjaliści ds. badań społeczno-ekonomicznych
Spawacze ręczni gazowi
Specjaliści administracji publicznej
Specjaliści ds. zarządzania zasobami ludzkimi i rekrutacji
Specjaliści ochrony środowiska
Specjaliści technologii żywności i żywienia
Weterynarze

„Barometr zawodów” jest prognozą zapotrzebowania na pracowników w 2016 r. Badanie zostało przeprowadzone przez ekspertów na przełomie III i IV kwartału 2015 r. W przypadku wystąpienia nieprzewidzianych zdarzeń, sytuacja w niektórych zawodach może ulec zmianie.



Powiatowy
Urząd Pracy
w Nysie

trenkwaldert

Realizator badania



Wojewódzki
Urząd Pracy
w Opolu

Koordinator wojewódzki

Barometr zawodów 2016

powiat oleski

www.barometrzwodow.pl

DEFICYT

Cieśle i stolarze budowlani
Dekarze i blacharze budowlani
Diagności samochodowi
Graficy komputerowi
Hydraulicy
Kierowcy ciągnika siodłowego

Kierowcy samochodu ciężarowego
Lakiernicy samochodowi
Opiekunowie osoby starszej lub niepełnosprawnej
Piekarze
Pielęgniarki
Pracownicy służb mundurowych i ochrony

Przedstawiciele handlowi
Szeffowie kuchni
Tapicerzy
Terapeuci zajęciowi

RÓWNOWAGA

Agenci ubezpieczeniowi
Animatory kultury
Architekci i urbaniści
Archiwiści i muzealnicy
Asystenci i technicy dentystyczni
Betoniarze i zbrojarze
Bibliotekoznawcy, bibliotekarze i specjaliści informacji naukowej
Biologowie, biotechnolodzy, biochemicy
Blacharze samochodowi
Brukarze
Ceramicy i rzemieślnicy obróbki szkła
Cukiernicy
Dentyści
Doradcy finansowi i inwestycyjni
Dziennikarze i redaktorzy
Elektromechanicy i elektrycy
Fakturzyści
Floryści
Fotografowie
Geodeci i kartografowie
Geologowie, geografcie i geofizycy
Gospodarze obiektów, portierzy, woźni i dozorczy
Górnicy i operatorzy maszyn i urządzeń wydobywczych
Inspektorzy nadzoru budowlanego
Instruktorzy nauki jazdy
Instruktorzy rekreacji i sportu
Instruktorzy rytmiki i tańca
Inżynierowie budownictwa
Inżynierowie chemicy i chemicy
Inżynierowie mechanicy
Kamieniarze
Kierowcy autobusów
Kierowcy samochodów dostawczych
Kierowcy samochodów osobowych
Kierownicy budowy
Kierownicy sprzedaży
Koordynatorzy projektów unijnych
Kosmetyczki
Krawcy i pracownicy produkcji odzieży
Lakiernicy wyrobów drzewnych i metalowych
Lekarze

Listonosze i kurierzy
Malarze budowlani
Masarze i przetwórcy ryb
Mechanicy pojazdów samochodowych
Monterzy elektronicy
Monterzy instalacji budowlanych
Monterzy konstrukcji metalowych
Monterzy maszyn i urządzeń
Monterzy okien i szklarzy
Murarze
Nauczyciele języków obcych, lektorzy
Nauczyciele praktycznej nauki zawodu
Nauczyciele przedmiotów ogólnokształcących
Nauczyciele przedmiotów zawodowych
Nauczyciele przedszkoli
Nauczyciele szkół specjalnych
Obuwnicy
Ogrodnicy
Operatorzy aparatury medycznej
Operatorzy i mechanicy sprzętu do robót ziemnych
Operatorzy maszyn do produkcji i przetwórstwa papieru
Operatorzy maszyn do produkcji wyrobów cementowych i kamiennych
Operatorzy maszyn do produkcji wyrobów chemicznych
Operatorzy maszyn do produkcji wyrobów z gumy i tworzyw sztucznych
Operatorzy obrabiarek skrawających
Operatorzy urządzeń dźwiękowo-transportowych
Operatorzy wózków jezdniowych
Opiekunki dziecięce
Palacze kotłowni CO
Plastyki i dekoratorzy wnętrz
Położne
Pomoce kuchenne
Posadzkarze
Pracownicy ds. budownictwa drogowego
Pracownicy ds. finansowo-księgowych ze znajomością języków obcych
Pracownicy ds. rachunkowości i księgowości
Pracownicy myjni
Pracownicy poczty
Pracownicy pralni i prasowni

Pracownicy produkcyjni
Pracownicy przetwórstwa metali
Pracownicy przetwórstwa spożywczego
Pracownicy sprzedaży internetowej
Pracownicy telefonicznej i elektronicznej obsługi klienta, ankieterzy, teleankieterzy
Programiści i administratorzy stron internetowych
Projektanci i administratorzy baz danych
Projektanci wzornictwa przemysłowego i odzieży
Przewodnicy turystyczni i piloci wycieczek
Psycholodzy i psychoterapeuci
Ratownicy medyczni
Recepcjoniści i rejestratorzy
Robotnicy budowlani
Robotnicy leśni
Robotnicy obróbki drewna i stolarze
Robotnicy poligraficzni
Samodzielni księgowi
Sekretarki
Spawacze metodą MIG/MAG
Spawacze metodą TIG
Spawacze ręczni gazowi
Spawacze ręczni łukiem elektrycznym
Specjaliści ds. finansowych
Specjaliści ds. marketingu i sprzedaży
Specjaliści ds. organizacji produkcji
Specjaliści ds. public relations i reklamy
Specjaliści ds. rynku nieruchomości
Specjaliści ds. zamówień publicznych
Specjaliści ds. zarządzania zasobami ludzkimi i rekrutacji
Specjaliści ds. zastosowań informatyki
Specjaliści ochrony środowiska
Specjaliści rolnictwa i leśnictwa
Sprzątaczkę i pokojowe
Sprzedawcy na targowiskach i bazarach
Technicy elektrycy
Technolodzy robót wykończeniowych w budownictwie
Tynkarze
Weterynarze
Wychowawcy w placówkach oświatowych i opiekuńczych
Zaopatrzeniowcy i dostawcy

NADWYŻKA

Administratorzy systemów komputerowych
Analitycy, testerzy i operatorzy systemów teleinformatycznych
Architekci krajobrazu
Ekonomiści
Farmaceuci
Filolodzy i tłumacze
Fizjoterapeuci i masażyści
Fryzjerzy
Inżynierowie inżynierii środowiska
Kadra kierownicza, menedżerowie
Kelnerzy i barmani
Kucharze
Magazynierzy

Mechanicy maszyn i urządzeń
Nauczyciele nauczania początkowego
Operatorzy maszyn włókienniczych
Pedagodzy
Politolodzy, historycy i filozofowie
Pracownicy administracyjni i biurowi
Pracownicy biur podróży i organizatorzy obsługi turystycznej
Pracownicy fizyczni
Pracownicy obsługi ruchu szynowego
Pracownicy socjalni
Prawnicy
Rolnicy i hodowcy

Socjolodzy i specjaliści ds. badań społeczno-ekonomicznych
Specjaliści administracji publicznej
Specjaliści automatyki i robotyki
Specjaliści ds. bezpieczeństwa i jakości
Specjaliści elektroniki i telekomunikacji
Specjaliści technologii żywności i żywienia
Specytorzy i logistycy
Sprzedawcy i kasjerzy
Ślusarze
Technicy budownictwa
Technicy informatycy
Technicy mechanicy

„Barometr zawodów” jest prognozą zapotrzebowania na pracowników w 2016 r. Badanie zostało przeprowadzone przez ekspertów na przełomie III i IV kwartału 2015 r. W przypadku wystąpienia nieprzewidzianych zdarzeń, sytuacja w niektórych zawodach może ulec zmianie.



Powiatowy
Urząd Pracy
w Oleśnie

Realizator badania



Wojewódzki
Urząd Pracy
w Opolu

Koordinator wojewódzki

Barometr zawodów 2016

miasto Opole

www.barometrzawodow.pl

DEFICYT

Architekci krajobrazu
Betoniarze i zbrojarze
Blacharze samochodowi
Brukarze
Cieśle i stolarze budowlani
Dekarze i blacharze budowlani
Diagnosty samochodowi
Doradcy finansowi i inwestycyjni
Fryzjerzy
Hydraulicy
Kadra kierownicza, menedżerowie
Kamieniarze
Kierowcy autobusów
Kierowcy ciągnika siodłowego
Kierowcy samochodu ciężarowego
Kierownicy budowy
Koordynatorzy projektów unijnych

Krawcy i pracownicy produkcji odzieży
Kucharze
Masarze i przetwórcy ryb
Mechanicy pojazdów samochodowych
Nauczyciele przedmiotów zawodowych
Operatorzy i mechanicy sprzętu do robót ziemnych
Operatorzy maszyn do produkcji i przetwórstwa papieru
Operatorzy maszyn do produkcji wyrobów z gumy i tworzyw sztucznych
Operatorzy obrabiarek skrawających
Opiekunowie osoby starszej lub niepełnosprawnej
Palacze kotłów CO
Pielęgniarki
Pracownicy ds. finansowo-księgowych ze znajomością języków obcych
Pracownicy ds. rachunkowości i księgowości
Pracownicy fizyczni

Pracownicy pralni i prasowni
Pracownicy produkcyjni
Pracownicy przetwórstwa metali
Pracownicy służb mundurowych i ochrony
Pracownicy telefonicznej i elektronicznej obsługi klienta, ankieterzy, teleankieterzy
Programiści i administratorzy stron internetowych
Przedstawiciele handlowi
Robotnicy budowlani
Robotnicy obróbki drewna i stolarze
Spawacze metodą MIG/MAG
Spawacze metodą TIG
Specjaliści ds. zarządzania zasobami ludzkimi i rekrutacji
Sprzątacze i pokojowe
Ślusarze
Tapiczerzy

RÓWNOWAGA

Administratorzy systemów komputerowych
Agenci ubezpieczeniowi
Analitycy, testerzy i operatorzy systemów teleinformatycznych
Animatory kultury
Architekci i urbaniści
Archiwiści i muzealnicy
Asystenci i technicy dentystyczni
Bibliotekoznawcy, bibliotekarze i specjaliści informacji naukowej
Biologowie, biotechnolodzy, biochemicy
Cukiernicy
Dentyści
Dziennikarze i redaktorzy
Elektromechanicy i elektrycy
Fakturzyści
Farmaceuci
Floryści
Geologowie, geografowie i geofizycy
Gospodarze obiektów, portierzy, woźni i dozorczy
Górnicy i operatorzy maszyn i urządzeń wydobywczych
Graficy komputerowi
Inspektorzy nadzoru budowlanego
Instruktorzy nauki jazdy
Instruktorzy rekreacji i sportu
Instruktorzy rytmiki i tańca
Inżynierowie budownictwa
Inżynierowie mechanicy
Kelnerzy i barmani
Kierowcy samochodów dostawczych
Kierowcy samochodów osobowych
Kierownicy sprzedaży
Kosmetyczki

Lakiernicy samochodowi
Lakiernicy wyrobów drzewnych i metalowych
Lekarze
Listonosze i kurierzy
Magazynierzy
Malarze budowlani
Monterzy elektroniki
Monterzy instalacji budowlanych
Monterzy konstrukcji metalowych
Monterzy maszyn i urządzeń
Monterzy okien i szklarzy
Murarze
Nauczyciele praktycznej nauki zawodu
Nauczyciele przedszkoli
Nauczyciele szkół specjalnych
Obuwnicy
Ogrodnicy
Operatorzy maszyn do produkcji wyrobów cementowych i kamiennych
Operatorzy maszyn włókienniczych
Operatorzy urządzeń dźwigowo-transportowych
Operatorzy wózków jezdniowych
Opiekunki dziecięce
Piekarze
Położne
Pomoce kuchenne
Posadzkarze
Pracownicy administracyjni i biurowi
Pracownicy ds. budownictwa drogowego
Pracownicy myjni
Pracownicy obsługi ruchu szynowego
Pracownicy przetwórstwa spożywczego
Pracownicy sprzedaży internetowej

Projektanci wzornictwa przemysłowego i odzieży
Recepcjoniści i rejestratorzy
Robotnicy leśni
Robotnicy poligraficzni
Rolnicy i hodowcy
Samodzielni księgowi
Sekretarki
Spawacze ręczni gazowi
Spawacze ręczni łukiem elektrycznym
Specjaliści administracji publicznej
Specjaliści automatyki i robotyki
Specjaliści ds. bezpieczeństwa i jakości
Specjaliści ds. finansowych
Specjaliści ds. marketingu i sprzedaży
Specjaliści ds. organizacji produkcji
Specjaliści ds. public relations i reklamy
Specjaliści ds. rynku nieruchomości
Specjaliści ds. zamówień publicznych
Specjaliści ds. zastosowań informatyki
Spedytorzy i logiści
Sprzedawcy i kasjerzy
Sprzedawcy na targowiskach i bazarach
Szeffowie kuchni
Technicy elektrycy
Technicy informatycy
Technolodzy robót wykończeniowych w budownictwie
Terapeuci zajęciowi
Tynkarze
Weterynarze
Wychowawcy w placówkach oświatowych i opiekuńczych
Zaopatrzeniowcy i dostawcy

NADWYŻKA

Ceramicy i rzemieślnicy obróbki szkła
Ekonomiści
Filolodzy i tłumacze
Fizjoterapeuci i masażyści
Fotografowie
Geodeci i kartografowie
Inżynierowie chemicy i chemicy
Inżynierowie inżynierii środowiska
Mechanicy maszyn i urządzeń
Nauczyciele języków obcych, lektorzy
Nauczyciele nauczania początkowego

Nauczyciele przedmiotów ogólnokształcących
Pedagodzy
Plastycy i dekoratorzy wnętrz
Politolodzy, historycy i filozofowie
Pracownicy biur podróży i organizatorzy obsługi turystycznej
Pracownicy poczty
Pracownicy socjalni
Prawnicy
Przewodnicy turystyczni i piloci wycieczek
Psycholodzy i psychoterapeuci

Ratownicy medyczni
Socjolodzy i specjaliści ds. badań społeczno-ekonomicznych
Specjaliści elektroniki i telekomunikacji
Specjaliści ochrony środowiska
Specjaliści rolnictwa i leśnictwa
Specjaliści technologii żywności i żywienia
Technicy budownictwa
Technicy mechanicy

„Barometr zawodów” jest prognozą zapotrzebowania na pracowników w 2016 r. Badanie zostało przeprowadzone przez ekspertów na przełomie III i IV kwartału 2015 r. W przypadku wystąpienia nieprzewidywanych zdarzeń, sytuacja w niektórych zawodach może ulec zmianie.



Powiatowy
Urząd Pracy
w Opolu



better work, better life



Wojewódzki
Urząd Pracy
w Opolu

Realizator badania

Koordinator wojewódzki

Barometr zawodów 2016

powiat opolski

www.barometrzasawodow.pl

DEFICYT

Architekci krajobrazu
 Betoniarze i zbrojarze
 Blacharze samochodowi
 Brukarze
 Cieśle i stolarze budowlani
 Dekarze i blacharze budowlani
 Diagnosty samochodowi
 Doradcy finansowi i inwestycyjni
 Fryzjerzy
 Hydraulicy
 Kadra kierownicza, menedżerowie
 Kamieniarze
 Kierowcy autobusów
 Kierowcy ciągnika siodłowego
 Kierowcy samochodu ciężarowego
 Kierownicy budowy
 Koordynatorzy projektów unijnych

Krawcy i pracownicy produkcji odzieży
 Kucharze
 Masarze i przetwórcy ryb
 Mechanicy pojazdów samochodowych
 Nauczyciele przedmiotów zawodowych
 Operatorzy i mechanicy sprzętu do robót ziemnych
 Operatorzy maszyn do produkcji i przetwórstwa papieru
 Operatorzy maszyn do produkcji wyrobów z gumy i tworzyw sztucznych
 Operatorzy obrabiarek skrawających
 Opiekunowie osoby starszej lub niepełnosprawnej
 Palacze kotłów CO
 Pielęgniarki
 Pracownicy ds. finansowo-księgowych ze znajomością języków obcych
 Pracownicy ds. rachunkowości i księgowości
 Pracownicy fizyczni

Pracownicy pralni i prasowni
 Pracownicy produkcyjni
 Pracownicy przetwórstwa metali
 Pracownicy służb mundurowych i ochrony
 Pracownicy telefonicznej i elektronicznej obsługi klienta, ankieterzy, teleankieterzy
 Programiści i administratorzy stron internetowych
 Przedstawiciele handlowi
 Robotnicy budowlani
 Robotnicy obróbki drewna i stolarze
 Spawacze metodą MIG/MAG
 Spawacze metodą TIG
 Specjaliści ds. zarządzania zasobami ludzkimi i rekrutacji
 Sprzątaczkę i pokojowe
 Ślusarze
 Tapicerzy

RÓWNOWAGA

Administratorzy systemów komputerowych
 Agenci ubezpieczeniowi
 Analitycy, testerzy i operatorzy systemów teleinformatycznych
 Animatorzy kultury
 Architekci i urbaniści
 Archiwiści i muzealnicy
 Asystenci i technicy dentyści
 Bibliotekoznawcy, bibliotekarze i specjaliści informacji naukowej
 Biolodzy, biotechnolodzy, biochemicy
 Cukiernicy
 Dentyści
 Dziennikarze i redaktorzy
 Elektromechanicy i elektromonterzy
 Fakturyści
 Farmaceuci
 Floryści
 Geologowie, geografowie i geofizycy
 Gospodarze obiektów, portierzy, woźni i dozorczy
 Górniczy i operatorzy maszyn i urządzeń wydobywczych
 Graficy komputerowi
 Inspektorzy nadzoru budowlanego
 Instruktorzy nauki jazdy
 Instruktorzy rekreacji i sportu
 Instruktorzy rytmiki i tańca
 Inżynierowie budownictwa
 Inżynierowie mechanicy
 Kelnerzy i barmani
 Kierowcy samochodów dostawczych
 Kierowcy samochodów osobowych
 Kierownicy sprzedaży
 Kosmetyczki

Lakiernicy samochodowi
 Lakiernicy wyrobów drzewnych i metalowych
 Lekarze
 Listonosze i kurierzy
 Magazynierzy
 Malarze budowlani
 Monterzy elektronicy
 Monterzy instalacji budowlanych
 Monterzy konstrukcji metalowych
 Monterzy maszyn i urządzeń
 Monterzy okien i szklarze
 Murarze
 Nauczyciele praktycznej nauki zawodu
 Nauczyciele przedszkoli
 Nauczyciele szkół specjalnych
 Obuwnicy
 Ogrodnicy
 Operatorzy maszyn do produkcji wyrobów cementowych i kamiennych
 Operatorzy maszyn włókienniczych
 Operatorzy urządzeń dźwigowo-transportowych
 Operatorzy wózków jezdniowych
 Opiekunki dziecięce
 Piekarze
 Położne
 Pomoce kuchenne
 Posadzkarze
 Pracownicy administracyjni i biurowi
 Pracownicy ds. budownictwa drogowego
 Pracownicy myjni
 Pracownicy obsługi ruchu szynowego
 Pracownicy przetwórstwa spożywczego
 Pracownicy sprzedaży internetowej

Projektanci wzornictwa przemysłowego i odzieży
 Recepcjoniści i rejestratorzy
 Robotnicy leśni
 Robotnicy poligraficzni
 Rolnicy i hodowcy
 Samodzielni księgowi
 Sekretarki
 Spawacze ręczni gazowi
 Spawacze ręczni łukiem elektrycznym
 Specjaliści administracji publicznej
 Specjaliści automatyki i robotyki
 Specjaliści ds. bezpieczeństwa i jakości
 Specjaliści ds. finansowych
 Specjaliści ds. marketingu i sprzedaży
 Specjaliści ds. organizacji produkcji
 Specjaliści ds. public relations i reklamy
 Specjaliści ds. rynku nieruchomości
 Specjaliści ds. zamówień publicznych
 Specjaliści ds. zastosowań informatyki
 Spedytorzy i logistycy
 Sprzedawcy i kasjerzy
 Sprzedawcy na targowiskach i bazarach
 Szefowie kuchni
 Technicy elektrycy
 Technicy informatycy
 Technolodzy robót wykończeniowych w budownictwie
 Terapeuci zajęciowi
 Tynkarze
 Weterynarze
 Wychowawcy w placówkach oświatowych i opiekuńczych
 Zaopatrzeniowcy i dostawcy

NADWYŻKA

Ceramicy i rzemieślnicy obróbki szkła
 Ekonomisci
 Filolodzy i tłumacze
 Fizjoterapeuci i masażyści
 Fotografowie
 Geodeci i kartografowie
 Inżynierowie chemicy i chemicy
 Inżynierowie inżynierii środowiska
 Mechanicy maszyn i urządzeń
 Nauczyciele języków obcych, lektorzy
 Nauczyciele nauczania początkowego

Nauczyciele przedmiotów ogólnokształcących
 Pedagodzy
 Plastyki i dekoratorzy wnętrz
 Politolodzy, historycy i filozofowie
 Pracownicy biur podróży i organizatorzy obsługi turystycznej
 Pracownicy poczty
 Pracownicy socjalni
 Prawnicy
 Przewodnicy turystyczni i piloci wycieczek
 Psycholodzy i psychoterapeuci

Ratownicy medyczni
 Socjolodzy i specjaliści ds. badań społeczno-ekonomicznych
 Specjaliści elektroniki i telekomunikacji
 Specjaliści ochrony środowiska
 Specjaliści rolnictwa i leśnictwa
 Specjaliści technologii żywności i żywienia
 Technicy budownictwa
 Technicy mechanicy

„Barometr zawodów” jest prognozą zapotrzebowania na pracowników w 2016 r. Badanie zostało przeprowadzone przez ekspertów na przełomie III i IV kwartału 2015 r. W przypadku wystąpienia nieprzewidzianych zdarzeń, sytuacja w niektórych zawodach może ulec zmianie.



Powiatowy
Urząd Pracy
w Opolu



better work, better life



Wojewódzki
Urząd Pracy
w Opolu

Realizator badania

Koordinator wojewódzki

Barometr zawodów 2016

powiat prudnicki

www.barometrzawodow.pl

DEFICYT	RÓWNOWAGA	NADWYŻKA
Agenci ubezpieczeniowi Diagnostyci samochodowi Górnicy i operatorzy maszyn i urządzeń wydobywczych Instruktorzy rekreacji i sportu Kadra kierownicza, menedżerowie Kierowcy autobusów Kierowcy ciągnika siodłowego	Kierowcy samochodu ciężarowego Kierownicy sprzedaży Krawcy i pracownicy produkcji odzieży Kucharze Operatorzy wózków jezdniowych Opiekunowie osoby starszej lub niepełnosprawnej Pielęgniarki	Programiści i administratorzy stron internetowych Przedstawiciele handlowi Spawacze metodą MIG/MAG Specjaliści automatyki i robotyki Specjaliści ds. marketingu i sprzedaży
Administratorzy systemów komputerowych Analitycy, testerzy i operatorzy systemów teleinformatycznych Animatorzy kultury Architekci i urbaniści Architekci krajobrazu Archiwiści i muzealnicy Asystenci i technicy dentystyczni Betoniarze i zbrojarze Bibliotekoznawcy, bibliotekarze i specjaliści informacji naukowej Biologowie, biotechnolodzy, biochemicy Blacharze samochodowi Brukarze Ceramicy i rzemieślnicy obróbki szkła Cieśle i stolarze budowlani Dekarze i blacharze budowlani Dentyści Doradcy finansowi i inwestycyjni Dziennikarze i redaktorzy Fakturyści Farmaceuci Filolodzy i tłumacze Fizjoterapeuci i masażyści Florysty Fotografowie Geodeci i kartografowie Geologowie, geografowie i geofizycy Gospodarze obiektów, portierzy, woźni i dozorczy Graficy komputerowi Hydraulicy Inspektorzy nadzoru budowlanego Instruktorzy nauki jazdy Instruktorzy rytmiki i tańca Inżynierowie budownictwa Inżynierowie chemicy i chemicy Inżynierowie inżynierii środowiska Inżynierowie mechanicy Kamieniarze Kelnerzy i barmani Kierowcy samochodów dostawczych Kierowcy samochodów osobowych Kierownicy budowy Lakiernicy samochodowi Lakiernicy wyrobów drzewnych i metalowych Lekarze	Listonosze i kurierzy Magazynierzy Malarze budowlani Marynarze, pracownicy obsługi statków i portów Masarze i przetwórcy ryb Monterzy elektroniki Monterzy instalacji budowlanych Monterzy konstrukcji metalowych Monterzy okien i szklarze Murarze Nauczyciele języków obcych, lektorzy Nauczyciele nauczania początkowego Nauczyciele praktycznej nauki zawodu Nauczyciele przedmiotów zawodowych Nauczyciele przedszkoli Nauczyciele szkół specjalnych Ogrodnicy Operatorzy aparatury medycznej Operatorzy i mechanicy sprzętu do robót ziemnych Operatorzy maszyn do produkcji i przetwórstwa papieru Operatorzy maszyn do produkcji wyrobów cementowych i kamiennych Operatorzy maszyn do produkcji wyrobów chemicznych Operatorzy maszyn do produkcji wyrobów z gumy i tworzyw sztucznych Operatorzy obrabiarek skrawających Operatorzy urządzeń dźwigowo-transportowych Palacze kotłów CO Pedagodzy Plastycy i dekoratorzy wnętrz Położne Pomoce kuchenne Posadzkarze Pracownicy administracyjni i biurowi Pracownicy biur podróży i organizatorzy obsługi turystycznej Pracownicy ds. budownictwa drogowego Pracownicy ds. rachunkowości i księgowości Pracownicy fizyczni Pracownicy myjni Pracownicy obsługi ruchu szynowego Pracownicy poczty Pracownicy pralni i prasowni Pracownicy produkcyjni Pracownicy przetwórstwa metali Pracownicy przetwórstwa spożywczego Pracownicy służb mundurowych i ochrony	Pracownicy sprzedaży internetowej Pracownicy telefonicznej i elektronicznej obsługi klienta, ankieterzy, teleankieterzy Prawnicy Projektanci i administratorzy baz danych Projektanci wzornictwa przemysłowego i odzieży Przewodnicy turystyczni i piloci wycieczek Psycholodzy i psychoterapeuci Ratownicy medyczni Recepcjoniści i rejestratorzy Robotnicy budowlani Robotnicy leśni Robotnicy obróbki drewna i stolarze Robotnicy obróbki skóry Samodzielni księgowi Sekretarki Socjologowie i specjaliści ds. badań społeczno-ekonomicznych Spawacze metodą TIG Spawacze ręczni łukiem elektrycznym Specjaliści ds. bezpieczeństwa i jakości Specjaliści ds. finansowych Specjaliści ds. organizacji produkcji Specjaliści ds. public relations i reklamy Specjaliści ds. rynku nieruchomości Specjaliści ds. zamówień publicznych Specjaliści ds. zarządzania zasobami ludzkimi i rekrutacji Specjaliści ds. zastosowań informatyki Specjaliści elektroniki i telekomunikacji Specjaliści ochrony środowiska Specjaliści rolnictwa i leśnictwa Spedytorzy i logiści Sprzątaczkę i pokojowe Sprzedawcy na targowiskach i bazarach Szefowie kuchni Ślusarze Tapicerzy Technicy budownictwa Technicy elektrycy Technicy informatycy Technolodzy robót wykończeniowych w budownictwie Terapeuci zajęciowi Tynkarze Weterynarze Wychowawcy w placówkach oświatowych i opiekuńczych Zaopatrzeniowcy i dostawcy
Cukiernicy Ekonomści Elektromechanicy i elektromonterzy Fryzjerzy Kosmetyczki Mechanicy maszyn i urządzeń Mechanicy pojazdów samochodowych Monterzy maszyn i urządzeń	Nauczyciele przedmiotów ogólnokształcących Obuwnicy Operatorzy maszyn włókienniczych Opiekunki dziecięce Piekarze Politolodzy, historycy i filozofowie Pracownicy socjalni Robotnicy poligraficzni	Rolnicy i hodowcy Spawacze ręczni gazowi Specjaliści administracji publicznej Specjaliści technologii żywności i żywienia Sprzedawcy i kasjerzy Technicy mechanicy

„Barometr zawodów” jest prognozą zapotrzebowania na pracowników w 2016 r. Badanie zostało przeprowadzone przez ekspertów na przełomie III i IV kwartału 2015 r. W przypadku wystąpienia nieprzewidywanych zdarzeń, sytuacja w niektórych zawodach może ulec zmianie.



Realizator badania



Koordinator wojewódzki

Barometr zawodów 2016

powiat strzelecki

www.barometrzwodow.pl

DEFICYT

Administratorzy systemów komputerowych
Analitycy, testerzy i operatorzy systemów teleinformatycznych
Betoniarze i zbrojarze
Blacharze samochodowi
Cieśle i stolarze budowlani
Dekarze i blacharze budowlani
Doradcy finansowi i inwestycyjni
Elektromechanicy i elektrycy
Graficy komputerowi
Inżynierowie budownictwa
Inżynierowie mechanicy
Kadra kierownicza, menedżerowie
Kelnerzy i barmani
Kierowcy autobusów
Kierowcy ciągnika siodłowego
Kierowcy samochodów dostawczych

Kierowcy samochodu ciężarowego
Kierownicy sprzedaży
Kucharze
Lakiernicy samochodowi
Monterzy instalacji budowlanych
Murarze
Operatorzy i mechanicy sprzętu do robót ziemnych
Operatorzy obrabiarek skrawających
Operatorzy urządzeń dźwigowo-transportowych
Operatorzy wozków jezdniowych
Opiekunowie osoby starszej lub niepełnosprawnej
Pielęgniarki
Pracownicy ds. finansowo-księgowych ze znajomością języków obcych
Pracownicy ds. rachunkowości i księgowości
Pracownicy fizyczni
Pracownicy produkcyjni

Pracownicy służb mundurowych i ochrony
Robotnicy obróbki drewna i stolarze
Samodzielni księgowi
Spawacze metodą MIG/MAG
Spawacze metodą TIG
Specjaliści automatyki i robotyki
Specjaliści ds. bezpieczeństwa i jakości
Specjaliści ds. marketingu i sprzedaży
Specjaliści ds. organizacji produkcji
Specjaliści ds. zarządzania zasobami ludzkimi i rekrutacji
Spedytorzy i logiści
Szefowie kuchni
Technicy elektrycy
Technicy informatycy
Technicy mechanicy
Tynkarze

RÓWNOWAGA

Agenci ubezpieczeniowi
Animatory kultury
Architekci i urbanisci
Architekci krajobrazu
Archiwiści i muzealnicy
Asystenci i technicy dentystyczni
Bibliotekoznawcy, bibliotekarze i specjaliści informacji naukowej
Biolodzy, biotechnolodzy, biochemicy
Brukarze
Ceramicy i rzemieślnicy obróbki szkła
Cukiernicy
Dentyści
Diagności samochodowi
Fakturzyści
Farmaceuci
Fizjoterapeuci i masażyści
Floryści
Fotografowie
Fryzjerzy
Geodeci i kartografowie
Geologowie, geografowie i geofizycy
Gospodarze obiektów, portierzy, woźni i dozorczy
Górnicy i operatorzy maszyn i urządzeń wydobywczych
Hydraulicy
Instruktorzy nauki jazdy
Instruktorzy rekreacji i sportu
Instruktorzy rytmiki i tańca
Inżynierowie chemicy i chemicy
Inżynierowie inżynierii środowiska
Kamieniarze
Kierowcy samochodów osobowych
Kierownicy budowy
Kosmetyczki
Krawcy i pracownicy produkcji odzieży
Lakiernicy wyrobów drzewnych i metalowych
Lekarze
Listonosze i kurierzy
Magazynierzy

Masarze i przetwórcy ryb
Mechanicy maszyn i urządzeń
Mechanicy pojazdów samochodowych
Monterzy elektronicy
Monterzy konstrukcji metalowych
Monterzy maszyn i urządzeń
Monterzy okien i szklarze
Nauczyciele języków obcych, lektorzy
Nauczyciele nauczania początkowego
Nauczyciele praktycznej nauki zawodu
Nauczyciele przedmiotów zawodowych
Nauczyciele przedszkoli
Nauczyciele szkół specjalnych
Obuwnicy
Ogrodnicy
Operatorzy aparatury medycznej
Operatorzy maszyn do produkcji i przetwórstwa papieru
Operatorzy maszyn do produkcji wyrobów cementowych i kamiennych
Operatorzy maszyn do produkcji wyrobów chemicznych
Operatorzy maszyn do produkcji wyrobów z gumy i tworzyw sztucznych
Operatorzy maszyn włókienniczych
Opiekunki dziecięce
Palacze kotłowni CO
Piekarze
Plastyki i dekoratorzy wnętrz
Położne
Pomoce kuchenne
Posadzkarze
Pracownicy administracyjni i biurowi
Pracownicy ds. budownictwa drogowego
Pracownicy myjni
Pracownicy obsługi ruchu szynowego
Pracownicy poczty
Pracownicy pralni i prasowni
Pracownicy przetwórstwa metali
Pracownicy przetwórstwa spożywczego
Pracownicy socjalni

Pracownicy telefonicznej i elektronicznej obsługi klienta, ankieterzy, teleankieterzy
Prawnicy
Programiści i administratorzy stron internetowych
Projektanci i administratorzy baz danych
Projektanci wzornictwa przemysłowego i odzieży
Przedstawiciele handlowi
Psycholodzy i psychoterapeuci
Ratownicy medyczni
Recepcjoniści i rejestratorzy
Robotnicy budowlani
Robotnicy leśni
Robotnicy obróbki skóry
Robotnicy poligraficzni
Rolnicy i hodowcy
Sekretarki
Socjolodzy i specjaliści ds. badań społeczno-ekonomicznych
Spawacze ręczni gazowi
Spawacze ręczni łukiem elektrycznym
Specjaliści administracji publicznej
Specjaliści ds. finansowych
Specjaliści ds. public relations i reklamy
Specjaliści ds. rynku nieruchomości
Specjaliści ds. zastosowań informatyki
Specjaliści elektroniki i telekomunikacji
Specjaliści ochrony środowiska
Specjaliści rolnictwa i leśnictwa
Specjaliści technologii żywności i żywienia
Sprzątaczkę i pokojowe
Sprzedawcy i kasjerzy
Sprzedawcy na targowiskach i bazarach
Ślusarze
Tapicerzy
Technicy budownictwa
Technolodzy robót wykończeniowych w budownictwie
Terapeuci zajęciowi
Weterynarze
Zaopatrzeniowcy i dostawcy

NADWYŻKA

Ekonomiści
Filolodzy i tłumacze
Malarze budowlani

Nauczyciele przedmiotów ogólnokształcących
Pedagodzy
Politolodzy, historycy i filozofowie

Pracownicy biur podróży i organizatorzy obsługi turystycznej

„Barometr zawodów” jest prognozą zapotrzebowania na pracowników w 2016 r. Badanie zostało przeprowadzone przez ekspertów na przełomie III i IV kwartału 2015 r. W przypadku wystąpienia nieprzewidzianych zdarzeń, sytuacja w niektórych zawodach może ulec zmianie.



Realizator badania



Koordinator wojewódzki

„Barometr zawodów” jest badaniem ogólnopolskim, realizowanym przez **powiatowe urzędy pracy we współpracy z prywatnymi agencjami zatrudnienia**. Badanie w poszczególnych regionach koordynują **wojewódzkie urzędy pracy**. Koordynatorem krajowym jest **Wojewódzki Urząd Pracy w Krakowie**.

„Barometr zawodów” to jednoroczna prognoza zapotrzebowania na pracowników w powiatach. Badanie pokazuje, w jakich zawodach będą mniejsze, a w jakich większe szanse na pracę w nadchodzącym roku. Eksperti klasyfikują zawody w trzy grupy:

- zawody deficytowe, w których nie powinno być trudności ze znalezieniem pracy w najbliższym czasie;
- zawody zrównoważone, czyli takie, w których liczba ofert pracy będzie zbliżona do liczby osób zdolnych i chętnych do podjęcia zatrudnienia;
- zawody nadwyżkowe, w których znalezienie pracy może być trudniejsze ze względu na nadmiar pracowników spełniających wymagania pracodawców.

Badanie pochodzi ze **Szwecji**. Jego metodologia została wypracowana w latach dziewięćdziesiątych dwudziestego wieku jako element szerszego systemu prognozowania zmian na rynku pracy. W 2007 r. „Barometr zawodów” został zaadaptowany przez pracowników publicznych służb zatrudnienia w **południowo-zachodniej Finlandii**, a obecnie prowadzony jest w całym kraju. **Małopolska jako pierwsze województwo w Polsce** rozpoczęło realizację badania w 2009 r. Badanie było prowadzone przez **Wojewódzki Urząd Pracy w Krakowie**, w ramach projektu „**Małopolskie Obserwatorium Rynku Pracy i Edukacji**”.

Więcej informacji na temat „Barometru zawodów” oraz jego wyniki dostępne są w serwisie internetowym www.barometrzwodow.pl.

Badanie jest finansowane ze środków **Funduszu Pracy** przez **Ministerstwo Pracy i Polityki Społecznej**.

